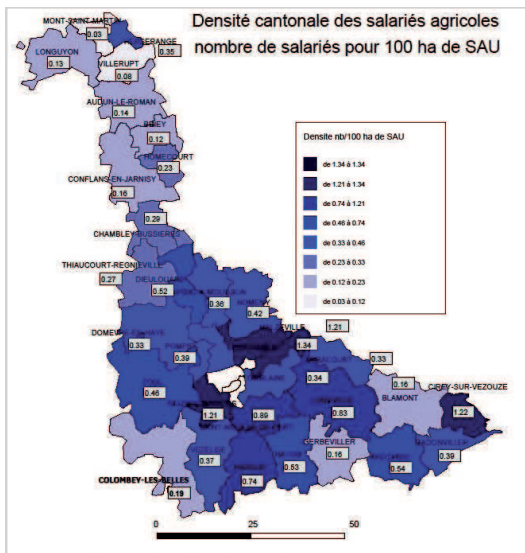


AGRICULTURE, AGROALIMENTAIRE ET FORÊT EN MEURTHE ET MOSELLE



Le département de la **Meurthe-et-Moselle** présente un relief vallonné fait de plaines alluviales et de récifs calcaires formant des «côtes», permettant des productions variées.

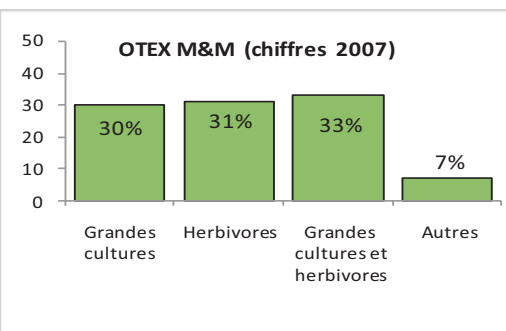
La concentration des superficies se poursuit dans un département se distinguant par **des structures parmi les plus grandes de France**.

La Meurthe-et-Moselle présente toutefois, comme la Lorraine, la fragilité de positionner son agriculture au rang de fournisseur de matière première, fortement dépendante des aides liées à la Politique Agricole Commune (PAC).

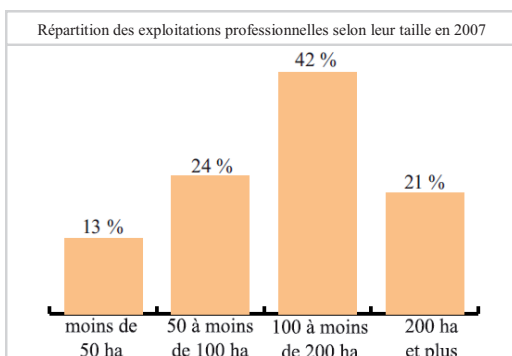
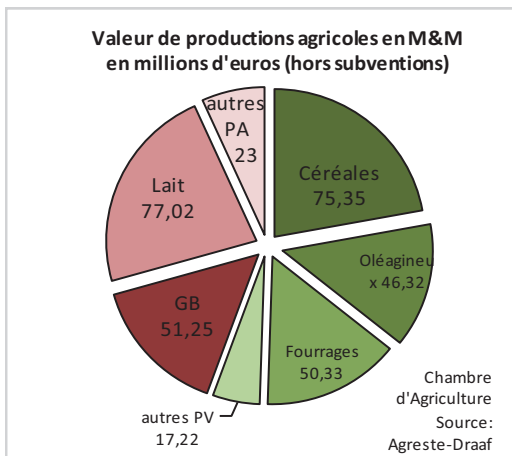
On compte en Meurthe et Moselle :

- **3 070 chefs d'exploitation** en 2008
- **95 %** des chefs d'exploitation le sont à titre exclusif ou principal
- **20%** des chefs d'exploitation sont des femmes, soit un chef sur cinq
- **59%** des chefs d'exploitation se trouvent dans les **exploitations sociétaires**
- **1 172 ETP**, dont **50 %** en polyculture
- **3 chefs d'exploitation sur 4** sont concernés par une production d'élevage
- Les chefs d'exploitation sont plus nombreux au Sud Est du département.

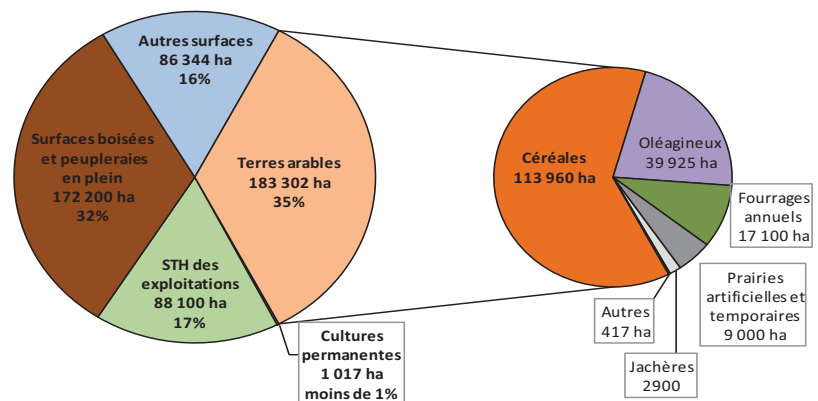
En moyenne sur la période, 1 femme s'installe pour 5 hommes. Les femmes représentent 18% des installations de moins de 40 ans. En moyenne annuelle, on compte 61 installations de moins de 40 ans.



Chambre d'Agriculture Source: Enquête structure



Occupation du territoire de Meurthe et Moselle en 2009



Chambre d'Agriculture

Source: SAA 2009

Exploitations agricoles et surfaces moyennes exploitées en Meurthe&Moselle

	1979	1988	2009	M&M/Lorraine	1979/2009
Nombre d'exploitations professionnelles	3 746	3 090	2010	27%	-46%
Nombre total toutes exploitations confondues	6873	5367	3000	24%	-56%
SAU moyenne/exploitation professionnelle	66	81	nd		
SAU moyenne/ exploitations (toutes confondues)	39	50	91	2e	+133%

Agriculture biologique en Meurthe et Moselle

	M&M	M&M/Lorraine
Nombre d'exploitations en bio + conversion	43	15,2%
Surfaces bio+ conversion	3182	15,0%
Cheptel AB vaches laitières	660	15,7%
Cheptel AB vaches à viande	331	13,7%
Part des surfaces en mode de production bio dans la SAU	1,20%	

Productions animales et surfaces de productions végétales en Meurthe et Moselle

	1979	2009	M&M/Lorraine	Rang national	1979/2009
Superficie toujours en Herbe	137 576	88100	20%	46e	-36%
Superficie de terres labourables	128 166	183722	26%	47e	+43%
Dont :proportion de céréales	73%	65%	26%	39e	
Cheptel Bovin	258 307	204 768	21%	39e	-21%
Cheptel vaches laitières	76 604	39 086	20%	33e	-49%
Cheptel vaches nourrices	16 351	32 041	21%	45e	+96%
Cheptel ovin	82 101	71 500	26%	23e	-13%
Cheptel porcin	31 490	24 198	28%	nd	-23%

Productions végétales

Les terres arables ont presque doublé au cours des trente dernières années, aux dépend essentiellement des surfaces toujours en herbe.

Le système céréalier notamment est en net accroissement.

La Meurthe-et-Moselle en regroupant 38% des surfaces nationales est le premier département de Lorraine et de France pour la culture de la mirabelle de Lorraine, production sous label IGP.

Le Vignoble du Toulois (140 ha de vigne), produisant sous A.O.C. représente la plus grande partie du vignoble lorrain.

Les cépages cultivés sont pour les vins rouges, le Pinot Noir (100%) ; pour les vins blancs, l'Auxerrois (100%) ; et pour les vins gris, le Gamay (85%), le Pinot Noir (10%) et l'Auxerrois (5%).

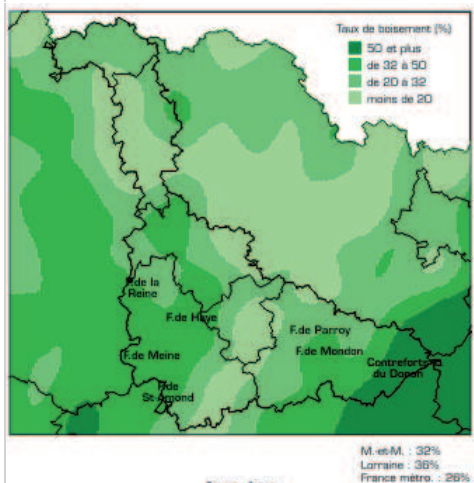
Productions animales

Globalement, la Meurthe et Moselle demeure un département de polyculture. Les systèmes à dominante « lait » et « viande » demeurent largement majoritaires (concentrent 96% des exploitations et 85% des UTA du département), même si leur évolution respective diverge : stabilité des systèmes « lait », part des systèmes « viande » à la baisse.

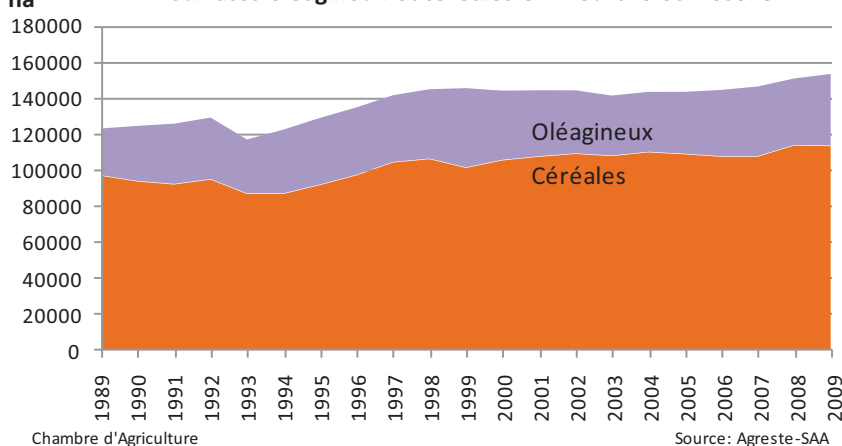
Forêt

Les surfaces boisées représentent plus de 30% du territoire départemental. Y poussent notamment le hêtre sur le Pays-Haut, les Côtes de Meuse et les Côtes de Moselle ; le chêne dans la plaine de la Woëvre et sur le plateau lorrain ; le hêtre et le sapin dans les collines sous-vosgiennes ; le sapin, l'épicéa et le pin dans les Vosges gréseuses.

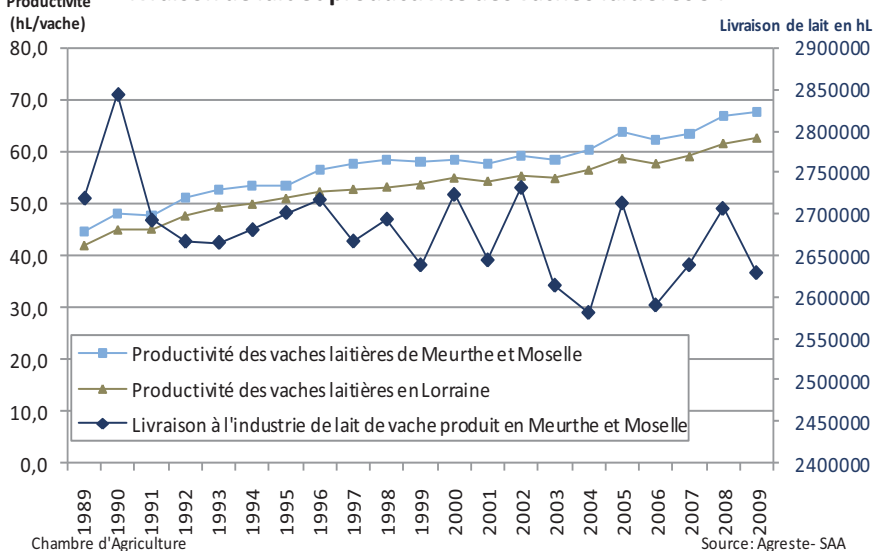
Taux de boisement en Meurthe et Moselle



Surfaces oléagineux et céréales en Meurthe et Moselle



Livraison de lait et productivité des vaches laitières 54



Les salariés des IAA en Meurthe et Moselle et Lorraine

