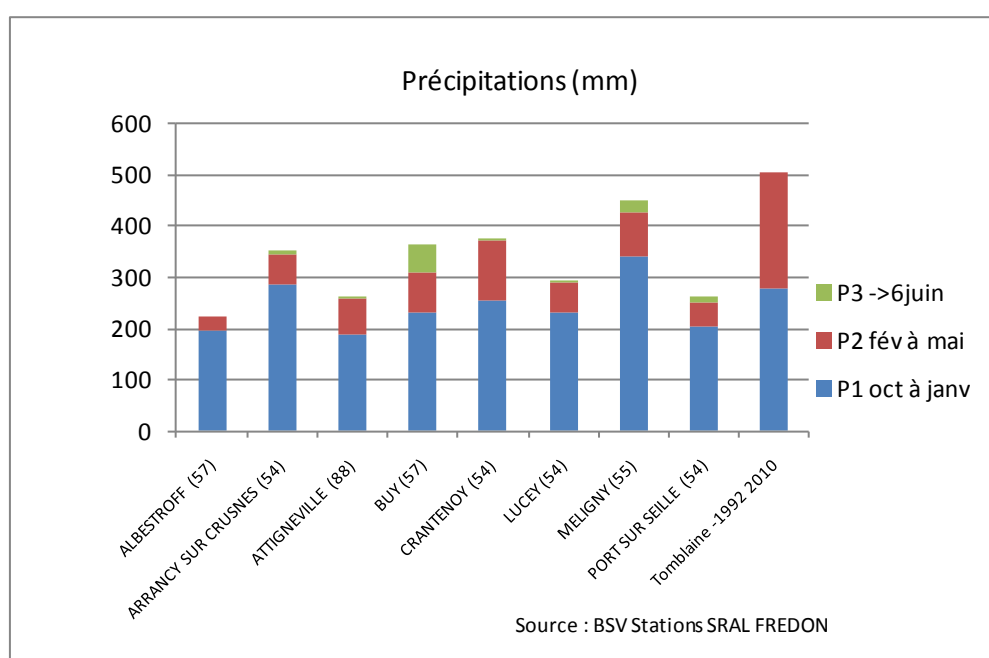


#### Bilan Agro-météo au 15 juin 2011



La situation lorraine suit le constat national avec une pluviométrie de fin d'hiver et de printemps extrêmement déficitaire (comparaison avec la médiane Tomblaine) :

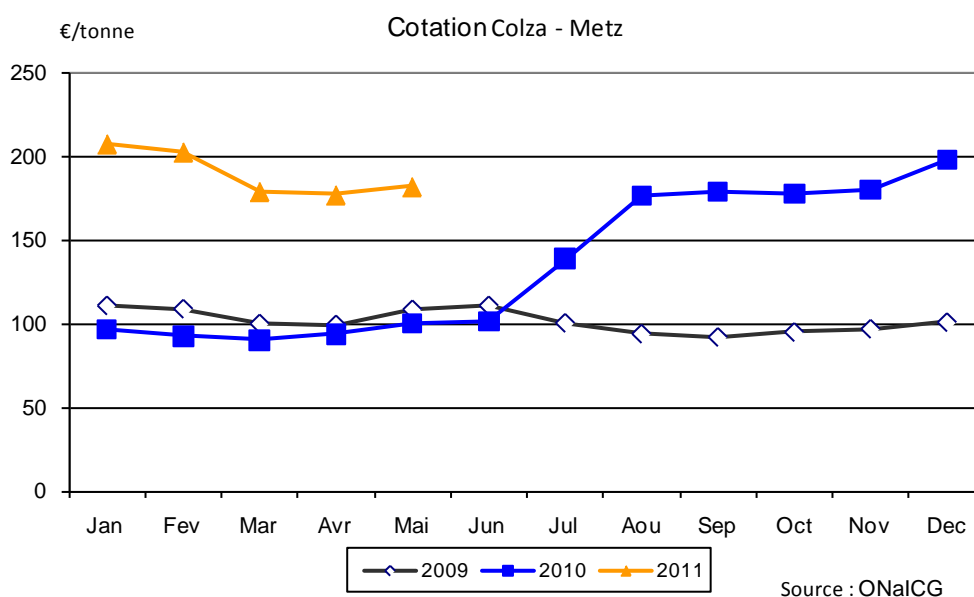
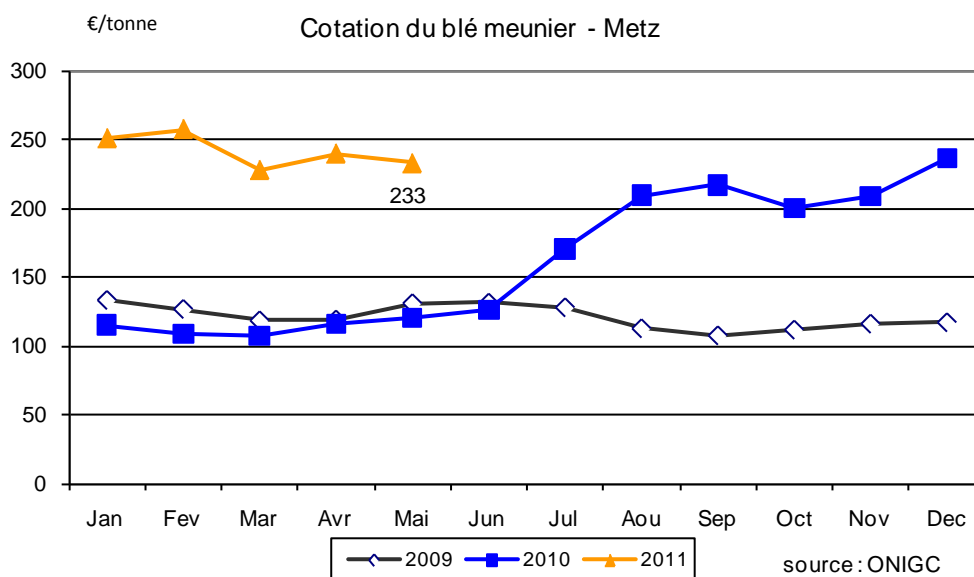
D'octobre à janvier : moyenne des stations par rapport à la moyenne 1992/2010 Tomblaine : - 38 mm

De février à mai : moyenne des stations par rapport à la moyenne 1992/2010 Tomblaine : - 158 mm

Outre le déficit hydrique, ce sont les températures très élevées d'avril et début mai qui ont accéléré les stades et donc les besoins en eau.



## Marché et production des grandes cultures



Les cours des grandes cultures (céréales et colza) ont enregistré une hausse importante au cours de l'année 2010. Une hausse particulièrement soutenue en juillet 2010 et d'octobre à la mi-janvier 2011 pour les céréales.

Pour le colza, la hausse a été plus régulière avec une accélération en novembre et décembre 2010. Aujourd'hui (23 juin 2011), les cotations des céréales et du colza sont en repli depuis un mois avec une accentuation de la tendance baissière en lien avec le retour des pluies en Europe, en Ukraine et dans le Centre de la Russie. Le blé Euronext est repassé sous le seuil psychologique des 200 €/T.



C'est encore une fois l'instabilité et la nervosité qui caractérisent le marché des grandes cultures alors que la moisson débute en Lorraine.

### Les grandes cultures en prévisionnel

Estimation des surfaces en cultures au 1<sup>er</sup> avril 2011

Région Lorraine

CULTURES	Surfaces		
	Récoltées en 2010	Récolte 2011	Evolution (Ha)
Cultures d'hiver			
Blé tendre d'hiver	252 000	245 000	-7 000
Orge et escourgeon d'hiver	100 200	95 000	-5 200
Seigle	710	630	-80
Triticale	13 050	12 300	-750
Total céréales d'hiver	365 960	352 930	-13 030
Colza d'hiver	142 340	145 500	3 160
Total cultures d'hiver	508 300	498 430	-9 870
Cultures de printemps			
Orge et escourgeon printemps	35 780	42 800	7 020
Féveroles	1 690	900	-790
Pois protéagineux	3 590	3 800	210

Source :

Résultats de l'enquête Terres Labourables au 25 janvier 2011

Méthodologie :

La présente publication est basée sur la deuxième vague de l'enquête sur les terres labourables menée en novembre 2010 par la DRAAF Lorraine. Cette enquête réalisée par sondage auprès de 559 agriculteurs recueille les prévisions d'assolement 2011 correspondent aux réponses des exploitants en novembre 2010.



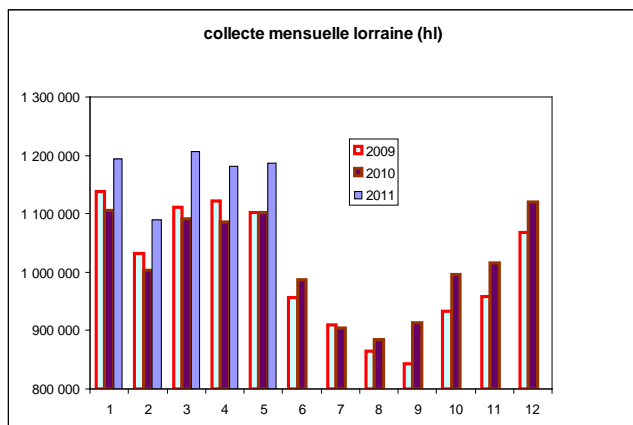
Les prévisions d'emblavement pour 2011 laissent apparaître en région un recul des cultures d'hiver (-2.5 %) compensé par une augmentation des orges de printemps. Concernant les rendements, la sécheresse qui a sévi sur toute la période de printemps a considérablement entamé le potentiel de production.

A ce jour, et à la veille du démarrage de la moisson, il est trop tôt pour se livrer à un exercice de prévision sur les rendements. Au mieux, on peut évoquer l'hétérogénéité des situations qui semble être le qualificatif admis par tous à ce stade de la campagne.

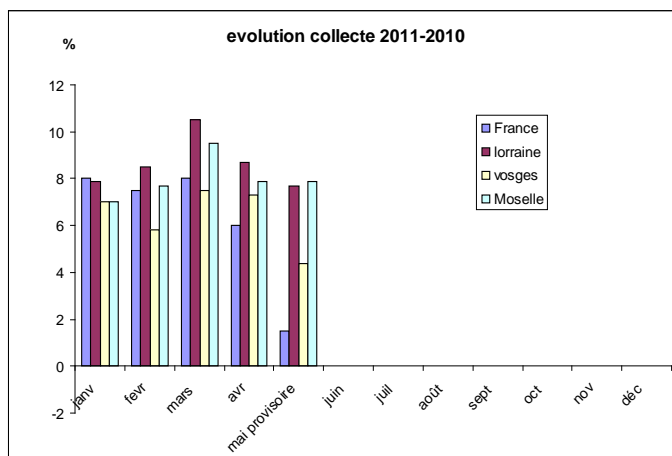


## Marchés et production laitière

### Production en Lorraine



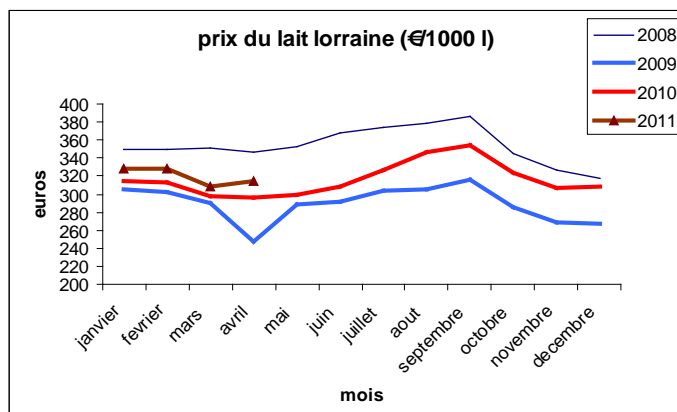
Source Draaf Srise



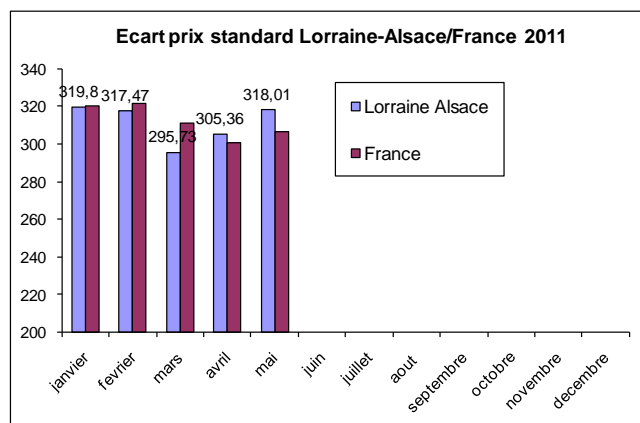
Source France Agrimer

La collecte lorraine est en forte hausse (+ 8%) jusque mi mai, elle marque le pas fin mai sous l'effet de la sécheresse. En France, l'évolution est identique, mais l'effet du manque d'eau et des fortes chaleurs se fait sentir dès début mai. Le cheptel laitier lorrain, au 1<sup>er</sup> avril, avec 231 900 femelles de plus de 2 ans est stable, tout comme en France.

### Prix à la production en Lorraine



Source Draaf Srise



Source France Agrimer

Le prix moyen à la production progresse de près de 5 % en Lorraine en ce début 2011.

En prix standard 32-38, cette progression est plus élevée en France pour la même période, cependant, il faut tenir compte de l'effet des grilles saisonnalité qui sont différentes selon les régions.



### **Evolution des fabrications en France**

<b>1<sup>er</sup> trimestre 2011</b>	Lait cons	<b>fromages</b>	Ultra frais	Crème	Beurre	Poudre maigre	Poudre grasse
Tonnes fabriquées	896 096	<b>455 912</b>	583 130	99 067	119 565	86 311	30 477
% N-1	- 4.7%	<b>+ 3.4%</b>	+ 2.8%	+ 7%	+7.9%	+ 10.7%	+10.3%

Source enquête laitière mensuelle France Agrimer

Réduction des fabrications de lait de consommation, en faveur des produits plus élaborés et des produits industriels soutenus par la demande mondiale.

### **Evolution de la consommation des Ménages en France**

Consommation stagnante : **baisse** en beurre, lait de consommation et dans une moindre mesure en fromages, seule la consommation de produits frais reste dynamique.

Les prix à la consommation progressent peu, sauf pour les produits de base (beurre et lait).

<b>Période</b>	% volume	% Prix
<b>27/12 au 17/04</b>	N-1	N-1
Lait cons	- 2 %	+2.6%
<b>Fromages</b>	<b>- 1.1%</b>	<b>+ 0.5%</b>
Ultra frais	+ 2.8%	- 1%
Crème	+ 0.1%	+ 1.1%
Beurre	- 5.9%	+ 4.6%

Source Panel Kantar France Agrimer



## Evolution du commerce extérieur français en produits laitiers en tonnage

Le commerce extérieur français de produits laitiers marque des points en Europe (fromages et ultra-frais) et dans les pays tiers (produits industriels). Par contre, en lait de consommation, le solde des échanges continue à se dégrader.

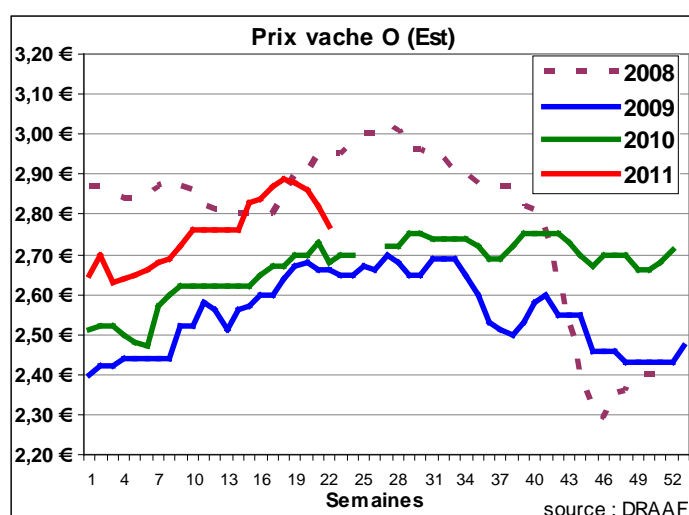
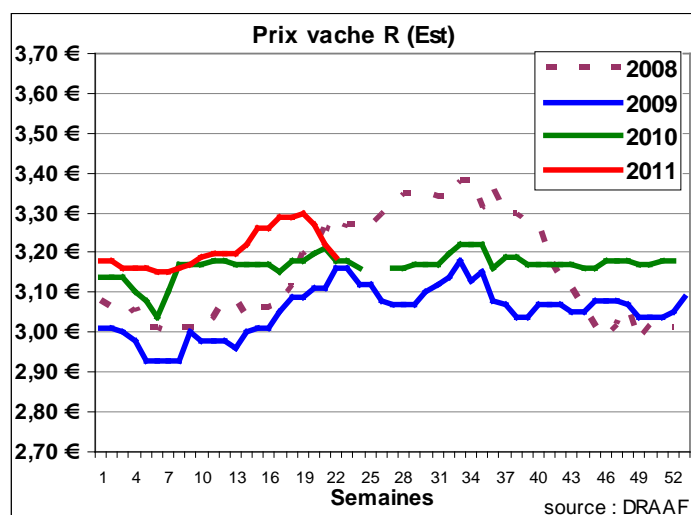
1 <sup>er</sup> trimestre 2011 tonnes	EXPORTATIONS	IMPORTATIONS	SOLDE	Tendance
Lait cons	50 000	67 000	- 17 000	- 157%
<b>Fromages</b>	<b>171 000</b>	<b>64 000</b>	<b>+107 000</b>	<b>+ 26%</b>
Yaourts	117 000	30 000	+87 000	+ 2 %
Crème	20 000	24 000	- 4 000	- 56 %
Beurre	14 000	29 000	-16 000	- 14%
Poudre maigre	53 000	8 000	+ 45 000	+ 15 %
Poudre grasse	23 000	6 000	+ 17 000	- 6 %

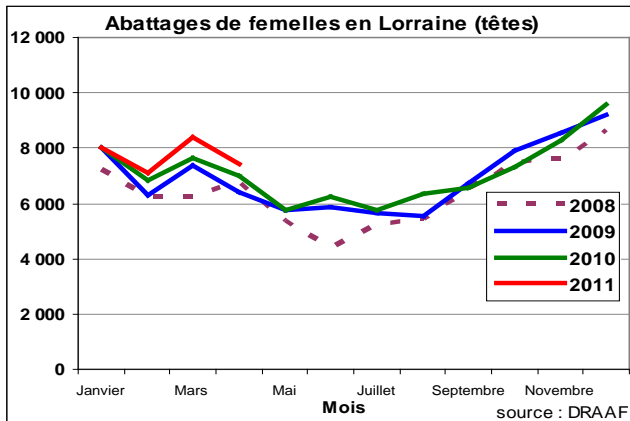
Source Douanes France Agrimer

## Marchés et production de viandes bovine et ovine

### Marché de la viande bovine

#### Femelles



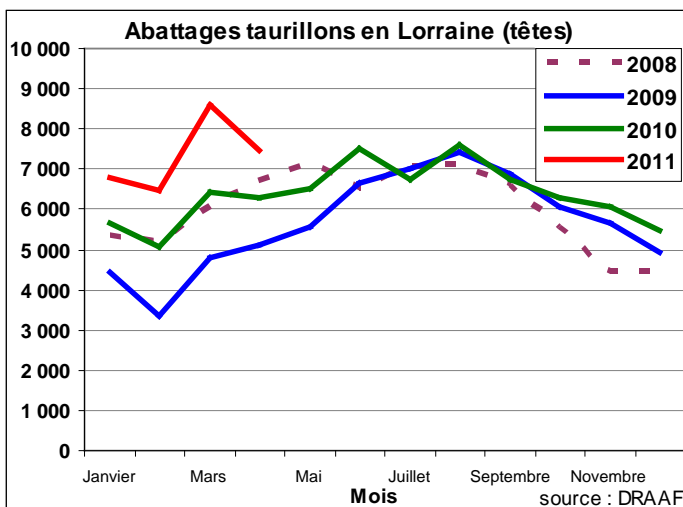
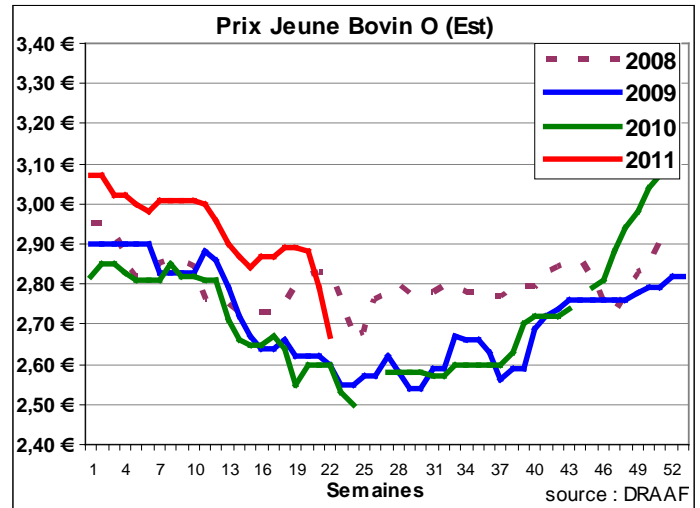
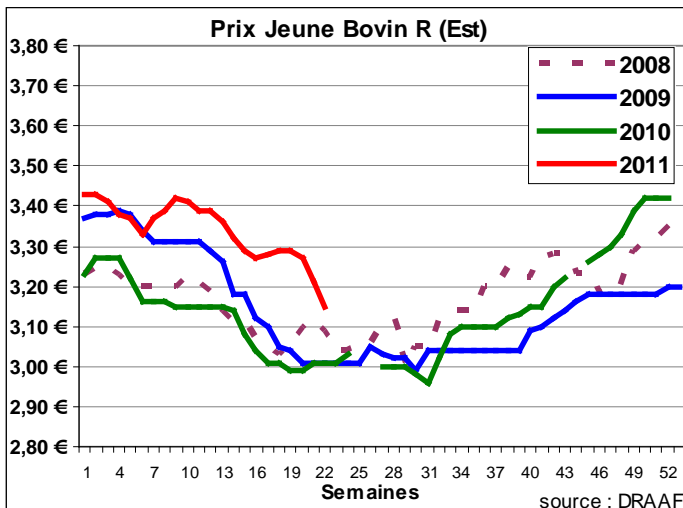


Après une hausse continue depuis le début de l'année, les cours se sont effondrés à partir de mi-mai.

Avec 3,19 €/kg en classe R, on retrouve le niveau de 2010. En classe O, avec 2,77 €/kg, on se situe à 3% au-dessus du niveau de 2010 alors que l'écart était de 8% un mois plus tôt.

Avec une forte disponibilité nationale (+9% de femelles abattues en avril 2011 par rapport à avril 2010, tendance qui s'accroît en mai), la consommation montre des signes de faiblesse.

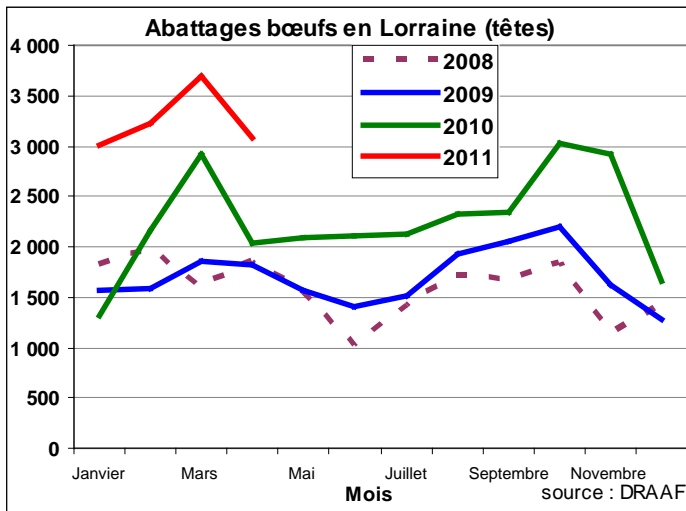
### Mâles



Après une pause fin avril-début mai, les cotations des jeunes bovins ont poursuivi leur repli saisonnier, subissant même une correction à la baisse début juin.

Les cours restent néanmoins supérieurs à ceux des dix dernières années à l'exception de 2006.

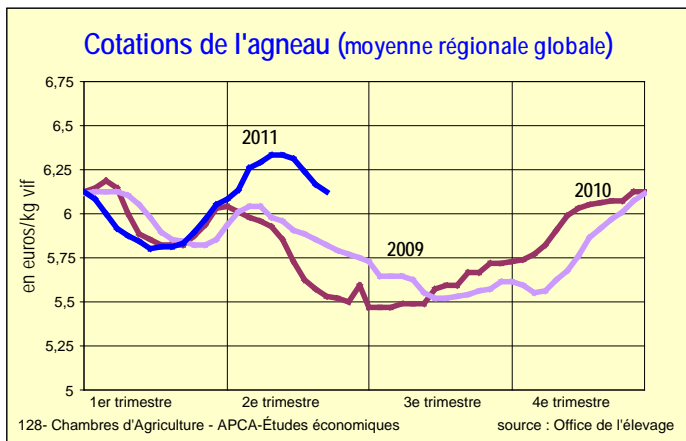
Au cours du mois de mai, tandis que les jeunes bovins R ont perdu 14 centimes, les jeunes bovins O ont perdu 22 centimes, tombant à 2,67 €/kg.



Aussi bien pour les taurillons que pour les bœufs, le nombre d'abattages en 2011 est supérieur à celui de 2010.

Sur le premier trimestre, 29.298 taurillons ont été abattus en Lorraine, soit 5.828 de plus qu'en 2010.

Sur la même période, 13.014 bœufs ont été abattus, soit 4.574 de plus qu'en 2010.



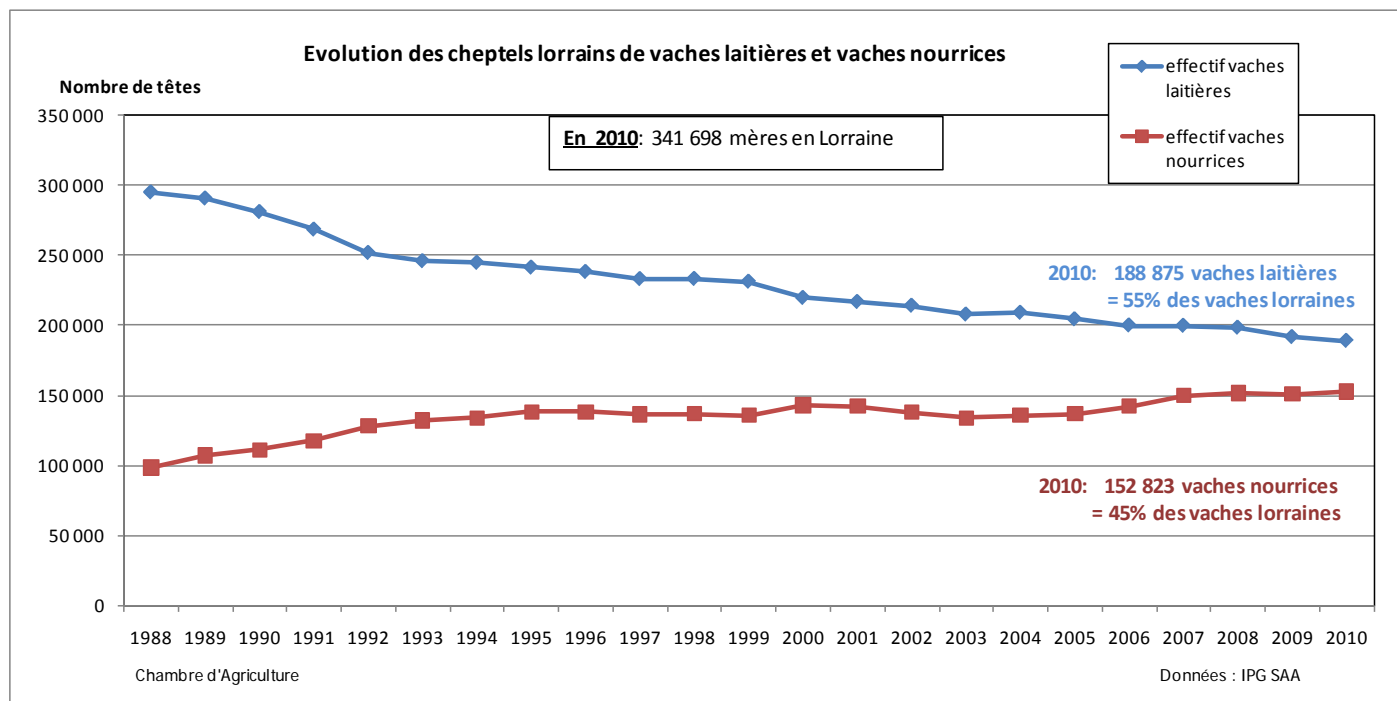
#### Marché de la Viande ovine

Le cours de l'agneau français a entamé sa baisse saisonnière. Après être monté à 6,33 €/kg de carcasse, le prix moyen pondéré calculé par FranceAgriMer est retombé fin mai à 6,12 €/kg.

Il reste cependant à un niveau élevé, 11% au-dessus de fin mai 2010. Au Royaume-Uni, les prix n'ayant pas baissé, la cotation était de 6,40 €/kg fin mai, soit 20% de plus qu'en 2010 et surtout 28 centimes de plus que l'agneau français.



**Evolution des cheptels : la tendance se poursuit avec progression du cheptel allaitant et diminution du cheptel des vaches laitières**



**Evolution du nombre de vaches laitières**

	2007	2008	2009	2010
<b>MEURTHE ET MOSELLE</b>	41 492	40 501	39 086	38 769
<b>MEUSE</b>	48 492	48 620	46 772	46 012
<b>MOSELLE</b>	44 967	44 353	42 448	41 801
<b>VOSGES</b>	64 705	64 823	63 286	62 293
<b>LORRAINE</b>	199 656	198 297	191 592	188 875

**Evolution du nombre de vaches nourrices**

	2007	2008	2009	2010
<b>MEURTHE ET MOSELLE</b>	32 582	32 434	32 041	32 323
<b>MEUSE</b>	39 288	39 924	39 791	39 766
<b>MOSELLE</b>	54 142	54 602	54 376	54 998
<b>VOSGES</b>	23 988	24 556	24 737	25 736
<b>LORRAINE</b>	150 000	151 516	150 945	152 823



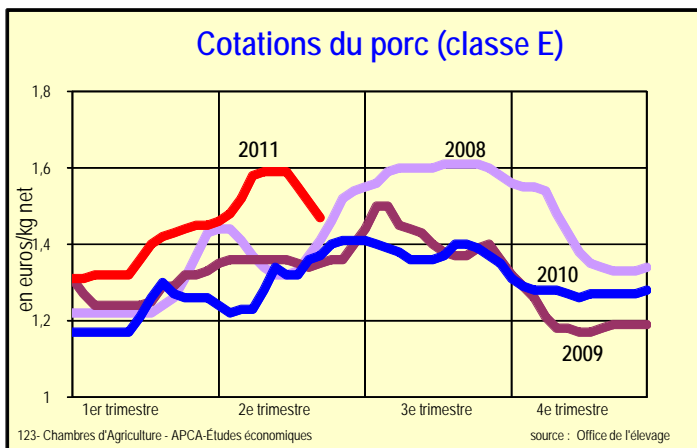
**Evolution des abattages en Lorraine**

en kg, source : DRAAF	2009	2010	2010/2009	Janv-Avril 2011	Janv-Avril 2010	% Même période 2011/10
Jeunes bovins 12/24 m	<b>26 046 632</b>	<b>31 926 434</b>	23%	<b>11 683 335</b>	<b>9 239 247</b>	<b>+21%</b>
Bœufs	7 089 434	9 522 997	34%	4 775 358	2 999 229	+37%
Génisses	6 314 690	6 587 076	4%	2 249 560	2 303 598	-2%
Vaches	20 273 851	21 126 356	4%	8 060 885	7 326 699	+9%
Total bovins	62 434 719	70 421 447	<b>13%</b>	27 726 628	22 784 551	<b>+18%</b>
Total ovins	1 145 412	950 839	<b>-17%</b>	289 176	325 828	<b>-13%</b>
Total porcins	6 036 898	5 464 203	<b>-9%</b>	1 280 404	2 040 509	<b>-59%</b>
Abattages totaux	69 657 387	76 859 328	10%	29 302 512	25 156 250	+14%



## Marchés et production porcine

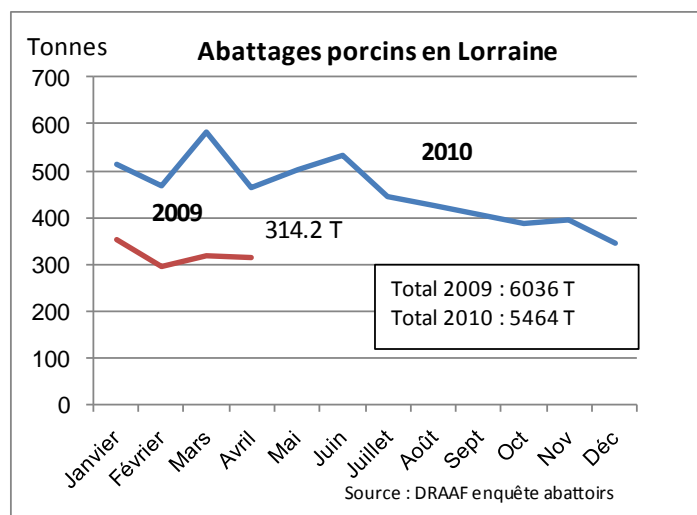
### Evolution des cotations



Le marché connaît un renversement à la baisse depuis mai, après un début d'année marqué par des prix à des niveaux supérieurs aux 3 années précédentes.

Les résultats 2010 sont équilibrés mais n'ont pas compensé les difficultés des années précédentes. Le bilan national est déficitaire (-33 millions €).

### Evolution des abattages en Lorraine



En Lorraine, les abattages de porcs en ce début d'année s'échelonnent entre 296 à 350 T/mois marquant un repli de plus de 30% comparativement aux tonnages abattus en 2010 sur la même période. L'annonce de la fermeture fin 2011 de l'abattage porcin à Metz conduit la filière, que ce soit en filière longue ou en circuit court à trouver d'autres solutions de valorisation. Sarrebourg, Rambervillers seront les principaux abattoirs en Lorraine, avec en région voisine Rettel (08) et Chaumont (52).

Les 3 coopératives de la région sont en réflexion sur l'organisation à venir de la collecte. Emc2 élevage a rejoint le groupement Cyrhio (Auvergne).

### Consommation de viandes des ménages France : en volumes de viandes fraîches

2011/2010 Cumul année glissante Viandes fraîches	En volume %
Bœuf	+1
Veau	-1
Agneau	-9
Porc frais	-2
Volailles	+4

\*Hors gros achats et viandes congelées Source : Kantar World Panel



## Vitiviniculture

### *La viticulture lorraine en chiffres (données 2010) :*

#### Côtes de Toul :

- ✓ 66,2 ha en AOC pour 2974 hl produits, dont 66% des volumes vinifiés en gris, 17% en blanc et 18% en rouge
- ✓ 12,09 ha en vin de consommation courante (VCC) pour 380 hl produits principalement pour la fabrication de vin de base pour les mousseux (environ 70% des volumes des VCC)
- ✓ 22 déclarants de récolte, 14 exploitations vinifiant

#### Côtes de Meuse :

- ✓ 33 ha en Indication Géographique Protégée (ancien Vin de Pays)
- ✓ 1452 hl dont 45% des volumes vinifiés en blanc, 27% en gris et 21% en rouge. Le vin mousseux représente presque 10% de la production.
- ✓ 6 exploitations

#### Moselle :

- ✓ 2015 hL ont été produits sous AOVDQS sur 49,5ha avec la répartition globale suivante : 60 % des volumes vinifiés en blanc, 20 % en rouge, 20 % en rosé
- ✓ 578 hL en vin de consommation courante produits sur 12,4 ha dont 85 % des volumes produits utilisés en vins de base pour les mousseux
- ✓ 20 exploitations dont la majorité des exploitants est double-actif

## Vendanges 2011

Compte-tenu des conditions climatiques, la récolte devrait être bonne, en quantité et en qualité. Les vendanges auront 15 jours d'avance, préservant ainsi du temps aux viticulteurs pour le travail en cave avant la mise en bouteille. La situation sanitaire est très bonne. La vigne est au stade de formation des baies, le risque potentiel est le développement de pourritures en cas de conditions trop humides ou celui de dégât d'orage. Le palissage se poursuit. Les interventions sont de plus en plus pratiquées en adaptation permanente selon les conditions. L'AB se développe (une seconde exploitation en 54, et moitié des surfaces 57 déjà en AB).

Les stocks en cave sont très tendus, il sera même difficile de satisfaire la demande pour finir la saison. La demande est au rendez-vous.

Soulignons le **dynamisme de renouvellement ou de développement** des surfaces avec des demandes de droits de plantation sur 2010 et 2011 correspondant à 10% de la surface totale du vignoble renouvelés en 2 ans (6ha, soit 10% de la surface totale en AOC, ont notamment été plantés en Côtes de Toul en 2009 et 2010).



Des projets majeurs sont engagés avec la volonté des 3 vignobles de créer une AOC Crémant ou encore le travail sur la maîtrise foncière avec les collectivités pour permettre le développement et le renouvellement des exploitations.

### **En Moselle : Appellation d'origine Contrôlée (AOC) pour la récolte 2011 :**

Les viticulteurs de Moselle étaient depuis 2005 dans une démarche d'accession à l'Appellation d'Origine Contrôlée (AOC). Le cahier des charges de l'AOC « Moselle » a été validé par le comité national des Vins, Eaux de Vie et autres boissons alcoolisées de l'INAO le 16 Novembre 2010. Les viticulteurs mosellans pourront ainsi appliquer cette appellation à leur production 2011.

## **Arboriculture**

### **Cerises**

La campagne de cerises noires se conclue à 2/3 des volumes potentiels, dans un marché assez « lourd ». La cerise griotte rencontre de bonnes conditions compte-tenu d'un gros déficit d'offre dû au gel des vergers d'Europe centrale.

### **Mirabelles**

Avec une production prévisionnelle à 2/3 du potentiel, l'année est dans une bonne moyenne. Les stocks sont réduits, le marché industriel est au rendez-vous, et l'offre de produits surgelés participe pleinement aux progressions des débouchés. La filière est en voie de définir un ambitieux projet de développement pour maintenir sa position de leader européen.

Sources : CRAL, AMDL, Organismes de Défense et de Gestion viticoles

### **Pour compléter votre information : FOCUS Economie-APCA, LETTRE économique-APCA**

Chambre d'Agriculture de Meurthe-Et- Moselle  
5 rue de la Vologne - 54520 LAXOU  
Tel : 03 83 93 34 10  
[www.meurthe-et-moselle.chambagri.fr](http://www.meurthe-et-moselle.chambagri.fr)

Chambre d'Agriculture de Meuse  
Les Roises - CS 10229 – 55005 BAR LE DUC CEDEX  
Tel : 03 29 76 81 81  
[www.meuse.chambagri.fr](http://www.meuse.chambagri.fr)

Chambre d'Agriculture de Moselle  
64 av André Malraux - 57000 METZ  
Tel : 03 87 66 12 30

Chambre d'Agriculture des Vosges  
17 rue André Vitu - 88000 EPINAL  
Tel : 03 29 29 23 23  
[www.cda-vosges.fr](http://www.cda-vosges.fr)

Chambre d'Agriculture de Lorraine  
9 rue de la Vologne - 54520 LAXOU  
Tel : 03 83 96 80 60  
[www.cra-lorraine.fr](http://www.cra-lorraine.fr)

Partenaires techniques : coopération, syndicalisme,  
Instituts techniques, DRAAF Lorraine

Partenaires financeurs :

