

# ***PRESENTATION RESULTATS ECOBIO 2014***

**à Lacroix sur Meuse  
17 mars 2016**



• Bio de Meurthe et Moselle •  
Les Acteurs de la **BIO**



**AGRICULTURES  
& TERRITOIRES**  
CHAMBRE D'AGRICULTURE  
MEURTHE-ET-MOSELLE



• Bio de la Meuse •  
Les Acteurs de la **BIO**



**AGRICULTURES  
& TERRITOIRES**  
CHAMBRE D'AGRICULTURE  
MEUSE



• Bio des Vosges •  
Les Acteurs de la **BIO**



**AGRICULTURES  
& TERRITOIRES**  
CHAMBRE D'AGRICULTURE  
VOSGES



• Bio de Moselle •  
Les Acteurs de la **BIO**



**AGRICULTURES  
& TERRITOIRES**  
CHAMBRE D'AGRICULTURE  
MOSELLE

# Le groupe Ecobio 2014

---

## La ferme écobio

157 ha

70 ha prairies naturelles

49 ha prairies temporaires

38 ha cultures

**Nombre de vaches laitières : 37 à 176, 73 en moyenne**

**Lait livré : entre 170 et 790 000 L, en moyenne 378 000 L**

**Race dominante:**

**prim'Holstein sur 16 exploitations**

**montbéliardes sur 11 exploitations**

**brunes sur 2 exploitations**

**normandes sur 1 exploitation**

## Quelques repères



**Moyenne économique/VL/an : 4 000 L à 7 800 L**

**5 440 L/VL en moyenne (5 183 L récolte 2013)**

**Concentrés par vache : de 8 à 1340 kg**

**808 kg en moyenne (839 kg récolte 2013)**

**Âge au vêlage : de 32 à 45 mois, 36 mois en moyenne avec  
332 kg concentrés**

## Ration de base hivernale et moyenne économique



Analyse des résultats selon  
4 groupes par ration :

Ration hivernale	Fermes concernées	Moyenne économique	Concentrés
Foin séché soleil	3	4976 L/VL	452kg/VL 90 g/L
Foin ventilé	8	5146 L/VL	635 kg/VL 120 g/L
Enrubanné ou ensilage herbe + foin/regain	16	5640 L/VL	916 kg/VL 162 g/L
Mais, ensilage herbe, foin	3	5611 L/VL	1050 kg/VL 185 g/L

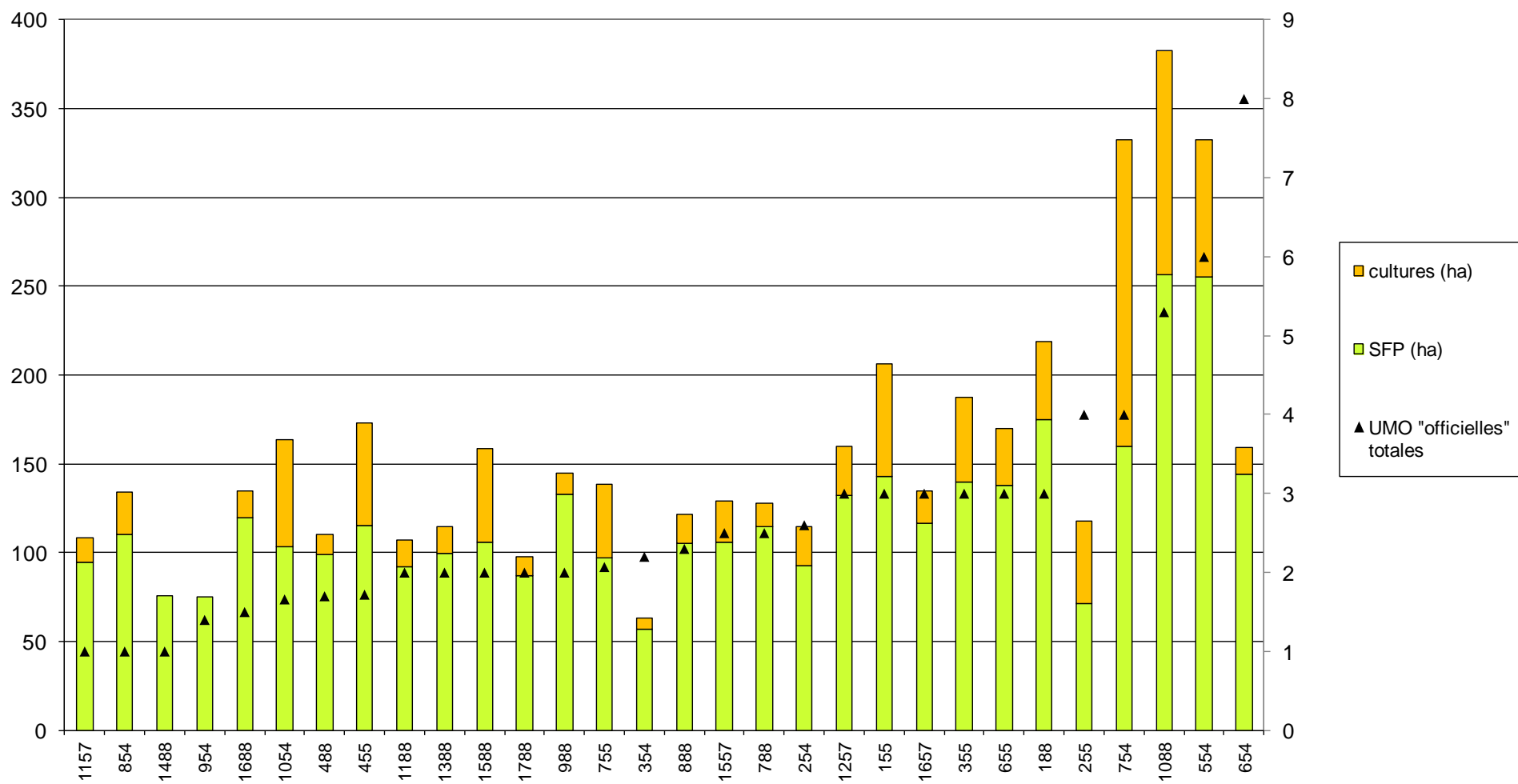


UMO totales	SAU	SFP (ha)	PN	PT	Mais ensilage	Autres fourrage	cultures (ha)	UGB	UGB / SFP	Valorisation de l'herbe (t MS / ha)	Lait produit / SFP	Référence Laitiere	Nombre moyen VL	% Référence	Lait / VL	Concentré T / VL	Concentré gr / litre
3	115	93	69	24			22	133	1,435	6,3	5 081	433 047	75	104%	6 281	0,94	150
2	63	57	57	0			6	86	1,509	6	4 940	384 246	60	70%	4 693	0,37	78
6	333	255	116	139			77	264	1,034	5	3 200	868 000	176	91%	4 644	0,71	153
8	169	144	59	85			15	122	0,846	3,9	3 152	644 449	79	68%	5 753	0,64	111
4	333	160	89	71			173	111	0,694	3,5	2 445	438 749	72	86%	5 433	1,11	203
1	134	111	81	30			23	119	1,077	5,3	4 038	388 930	87	112%	5 129	1	196
1	75	75	10	65				74	0,982	4,8	3 394	244 540	58	102%	4 408	0,0085	2
2	164	104	56	32	16		60	135	1,302	4,3	4 114	375 000	79	101%	5 400	0,75	139
3	206	143	78	65		0	64	126	0,883	4,5	3 484	452 863	89	105%	5 620	0,98	175
4	118	71	40	31			46	78	1,093	5,9	3 907	323 910	52	82%	5 405	0,85	158
3	187	140	52	83		5	47	140	1,001	4,6	3 333	393 787	84	116%	5 529	0,93	169
2	173	116	69	38	6	3	58	106	0,917	4,5	2 887	420 022	68	76%	4 920	1,08	220
3	170	138	60	72	6		32	129	0,938	4,3	3 771	662 409	86	75%	6 063	1,09	181
2	139	97	78	19			42	108	1,116	5,3	2 746	307 637	47	80%	5 668	0,72	127
1	109	95	48	35	12		14	124	1,312		4 393	398 000	70	98%	5 930	1,34	225
3	160	132	80	42	11		28	123	0,929		2 852	420 000	69	85%	5 504	1,05	191
3	129	106	66	40			23	129	1,219		4 680	395 670	64	118%	7 803	1,28	164
3	135	117	79	38			18	145	1,244		4 576	530 000	91	98%	5 834	1,23	210
3	202	175	131	27			44	132	0,755	4,3	2 677	465 000	85	96%	5 508	1,03	187
2	110	99	69	28	2		12	100	1,011	5	3 420	377 852	64	90%	5 284	0,63	119
3	128	115	58	57		0	13	109	0,952	4,1	3 365	397 000	74	113%	5 207	0,35	68
2	121	105	75	29			17	92	0,876	4,3	2 152	384 000	56	51%	4 036	0,47	116
2	148	133	60	73			12	142	1,071	4,5	3 924	392 397	83	134%	6 269	0,8	128
5	383	257	155	102			126	180	0,701	3,7	2 178	496 000	90	93%	6 213	0,84	135
2	107	92	35	52	5	0	15	95	1,033	5,8	4 134	365 000	59	99%	6 447	1,2	186
2	114	99	84	15			15	97	0,976	3,8	2 423	229 441	51	100%	4 722	1,08	228
1	76	76	76					64	0,847	4,3	2 367	195 000	37	96%	4 861	0,026	5
2	159	106	53	53		0	52	105	0,989	4,8	2 635	409 000	59	82%	4 782	0,7	146
2	135	120	59	61			15	125	1,046	5,2	2 807	386 000	74	85%	4 534	0,54	120
2	103	87	67	26			11	82	0,943	4,7	3 487	321 000	57		5 319	0,49	93
3	157	120	70	49	8	1	39	119	1,02	4,72	3 419	416 632	73	93%	5 440	0,81	146

# Résultats depuis 2009

Année	UMO totales	SAU	SFP (ha)	PN	PT	Mais ensilage	Méteil	Autres fourrage	cultures (ha)	UGB	UGB / SFP	Valorisation de l'herbe (t MS / ha)	Lait produit / SFP	Référence Laitiere	Nombre moyen VL	% Référence	Lait / VL	Concentré T / VL	Concentré gr / litre
2009	2,3	141	109			1	0		34	108	1,1			359 857	67	83%	4650		
2010	2,3	139	110	73	38	1	0	1	34	108	1			375 952	65	87%	5208	0,85	
2011	2,1	144	114	67	43	5	7	7	34	109	1	4,6		380 558	67	92%	5258	0,783	
2012	2,3	144	113	69	41	7		3	33	110	1	5		394 890	67	87%	5242	0,822	156
2013	2,4	151	116	68	46	6	2	4	38	113	0,98	4,9	3 226	408 965	69	85%	5200	0,84	158
2014	2,7	157	120	70	49	8		1	39	119	1,0	4,7	3 419	416 632	73	100%	5440	0,808	146

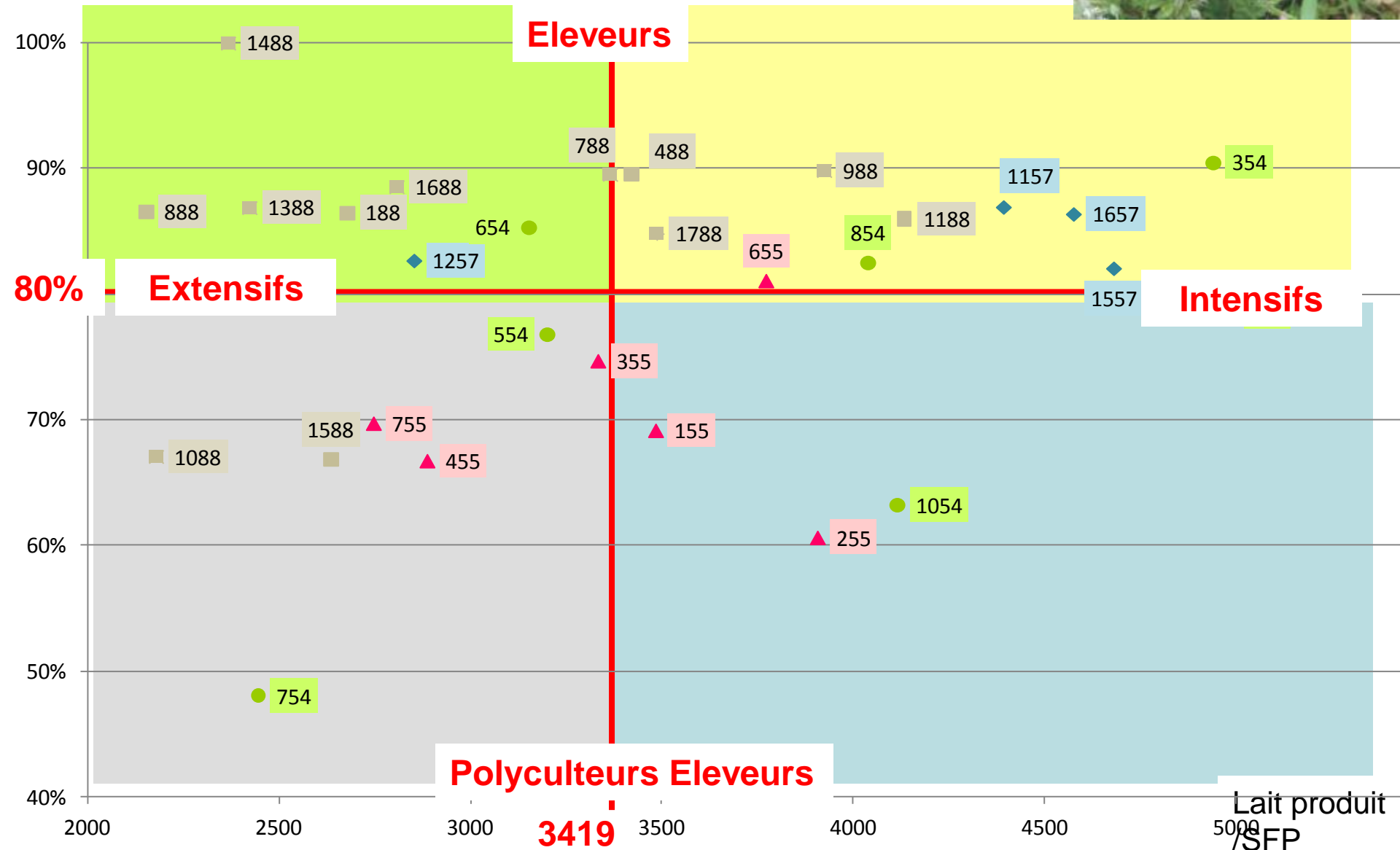
# Typologie des exploitations *Ecobio*



# Typologie des exploitations *Ecobio*

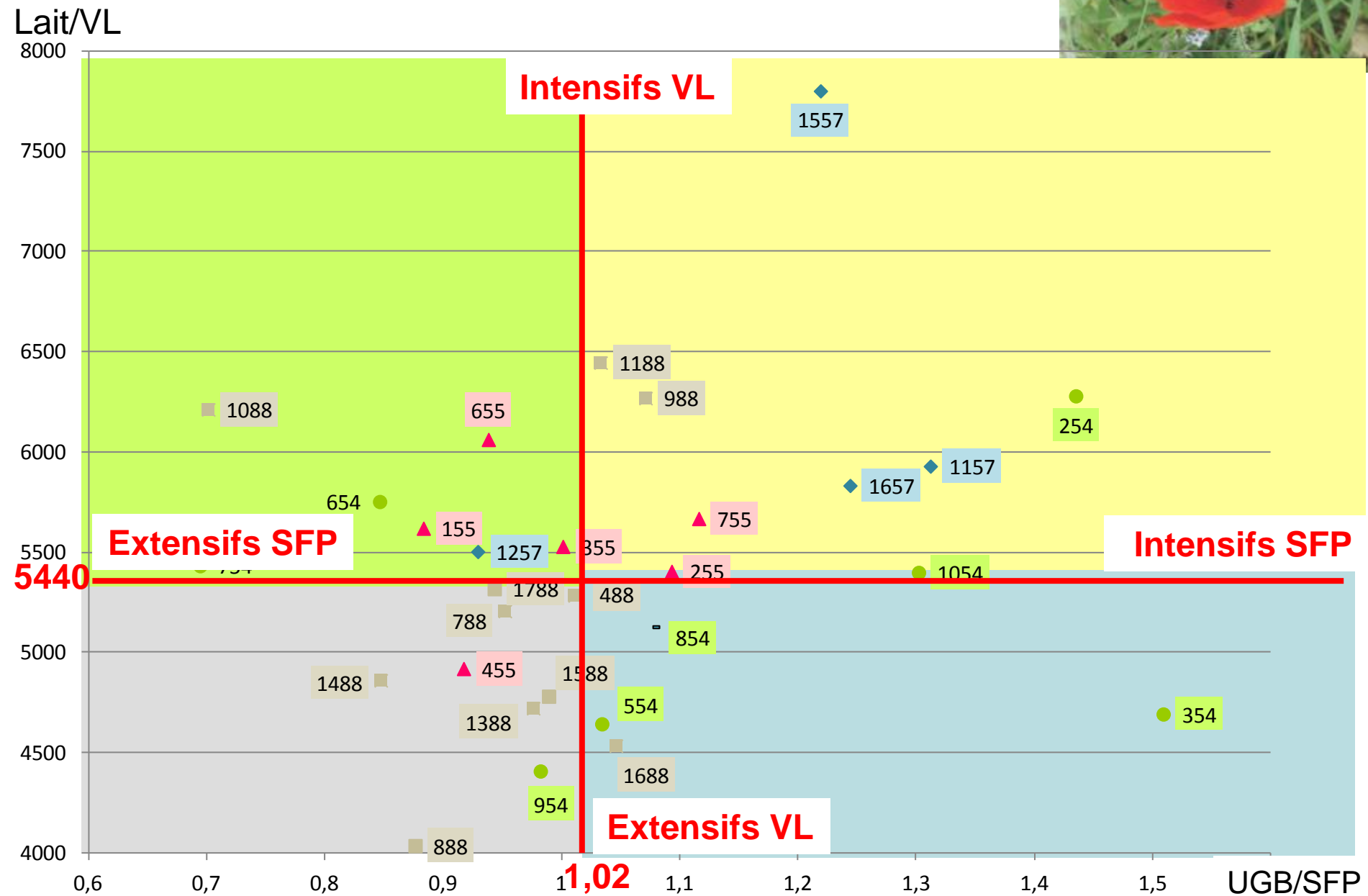


SFP/SAU

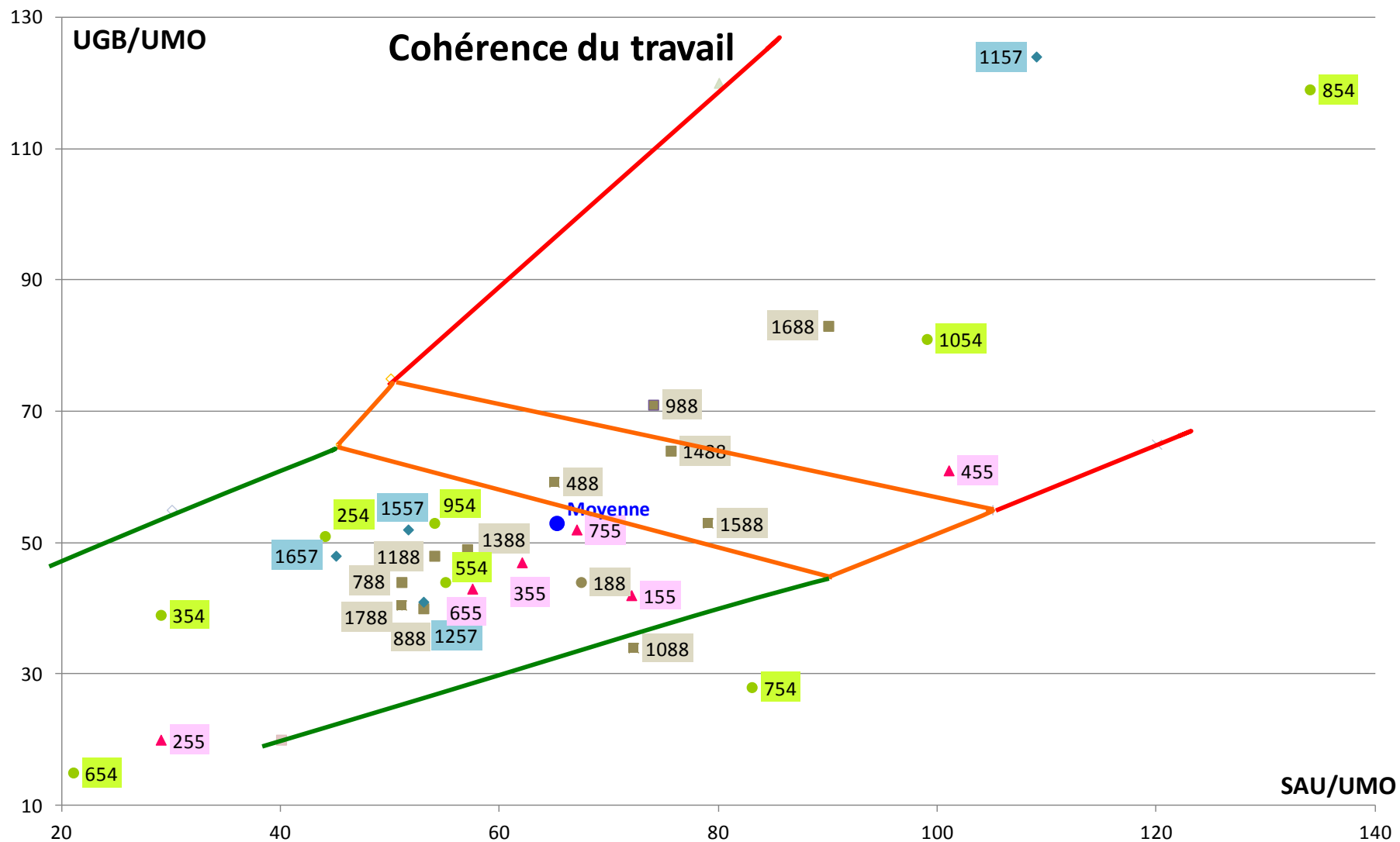




# Typologie des exploitations *Ecobio*



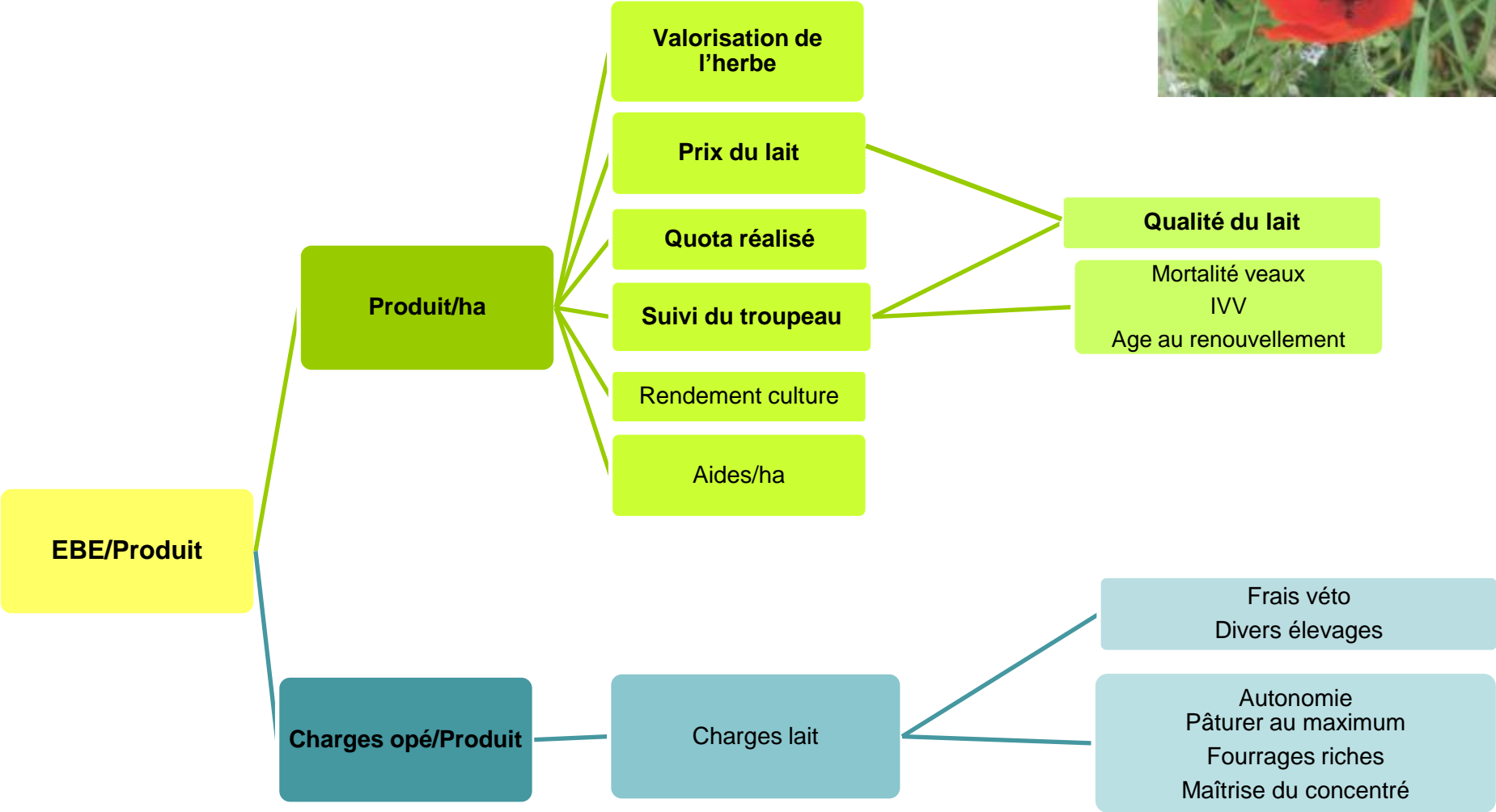
# Typologie des exploitations *Ecobio*





**Des fermes productives et  
efficaces**

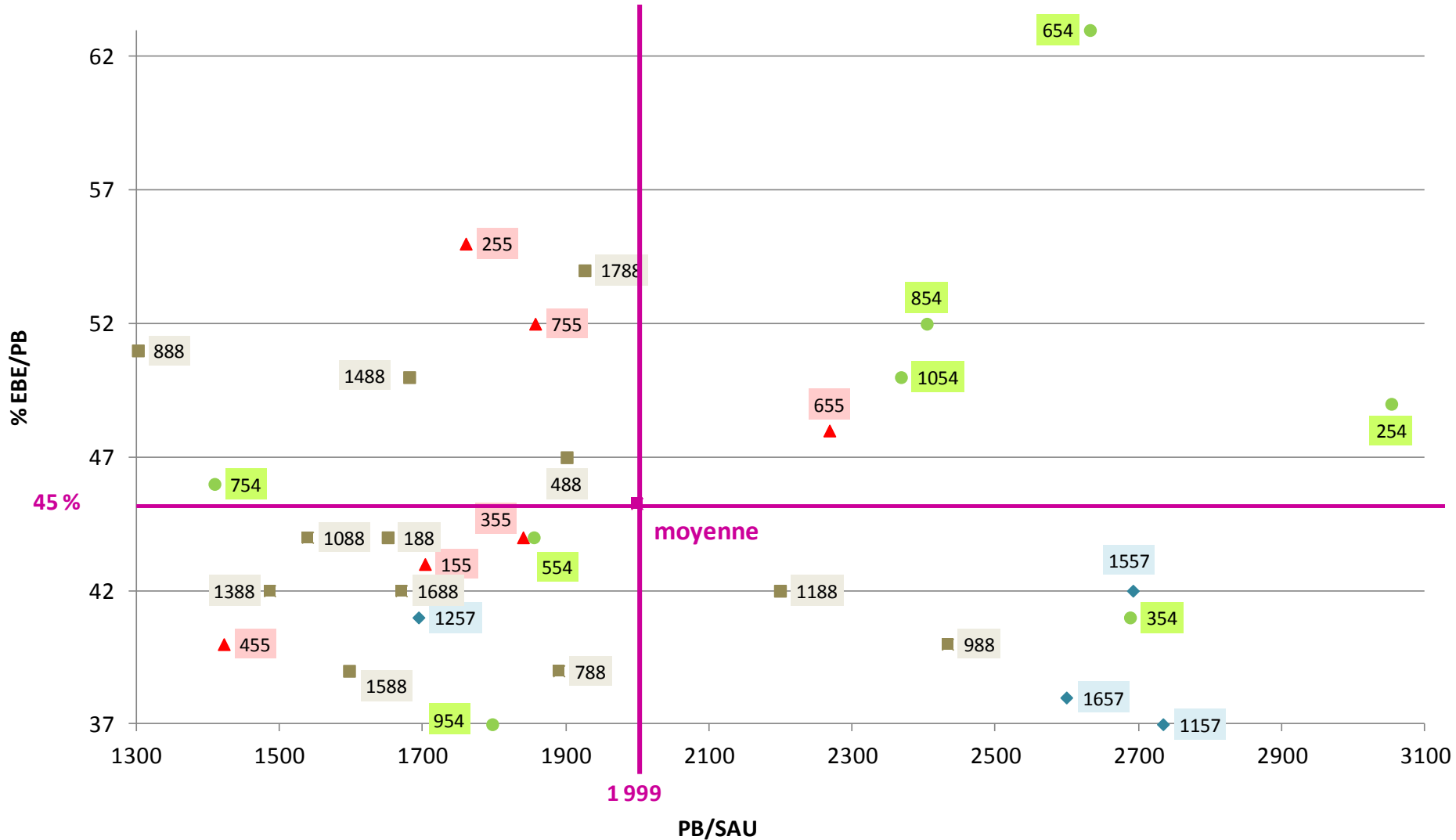
# Points-clés à surveiller pour être productif et économe



# PB/SAU et EBE/PB *ECOBIO*



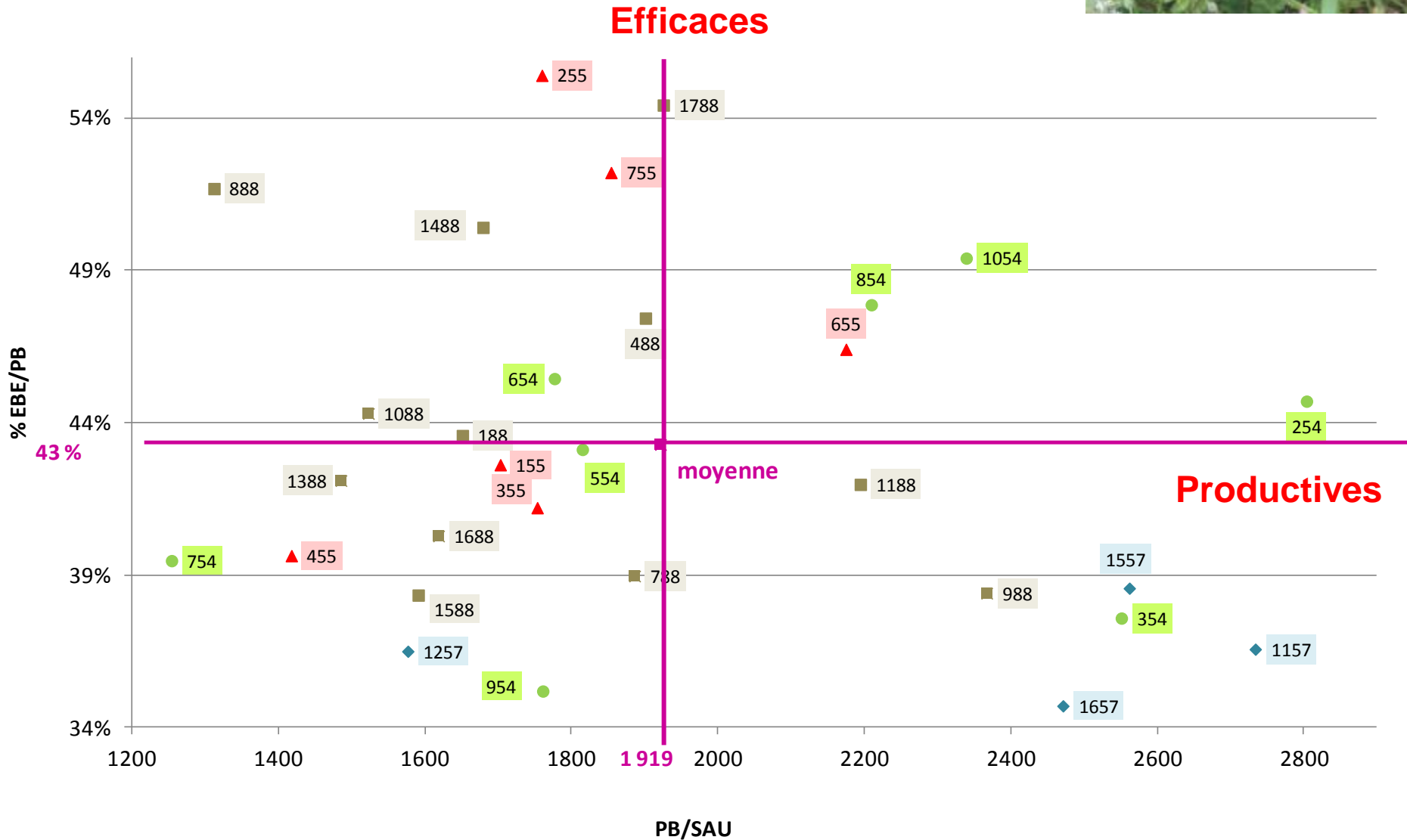
PB et EBE : avec produits divers  
hors charges salariales



# PB/SAU et EBE/PB *ECOBIO*



PB et EBE : hors produits divers  
hors charges salariales





A close-up photograph of a group of cows with brown and white spotted patterns. The cows are clustered together, and the background shows a blurred green field. The text is overlaid on the lower half of the image.

**Résultats technico-  
économiques autour du  
produit**

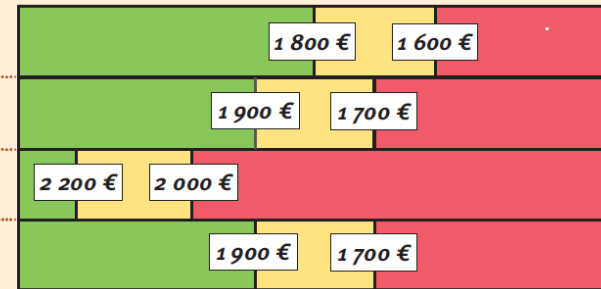
## PRODUIT BRUT/HA SAU

Agriculture biologique

Herbager

Elevage-maïs

Polyculture-élevage

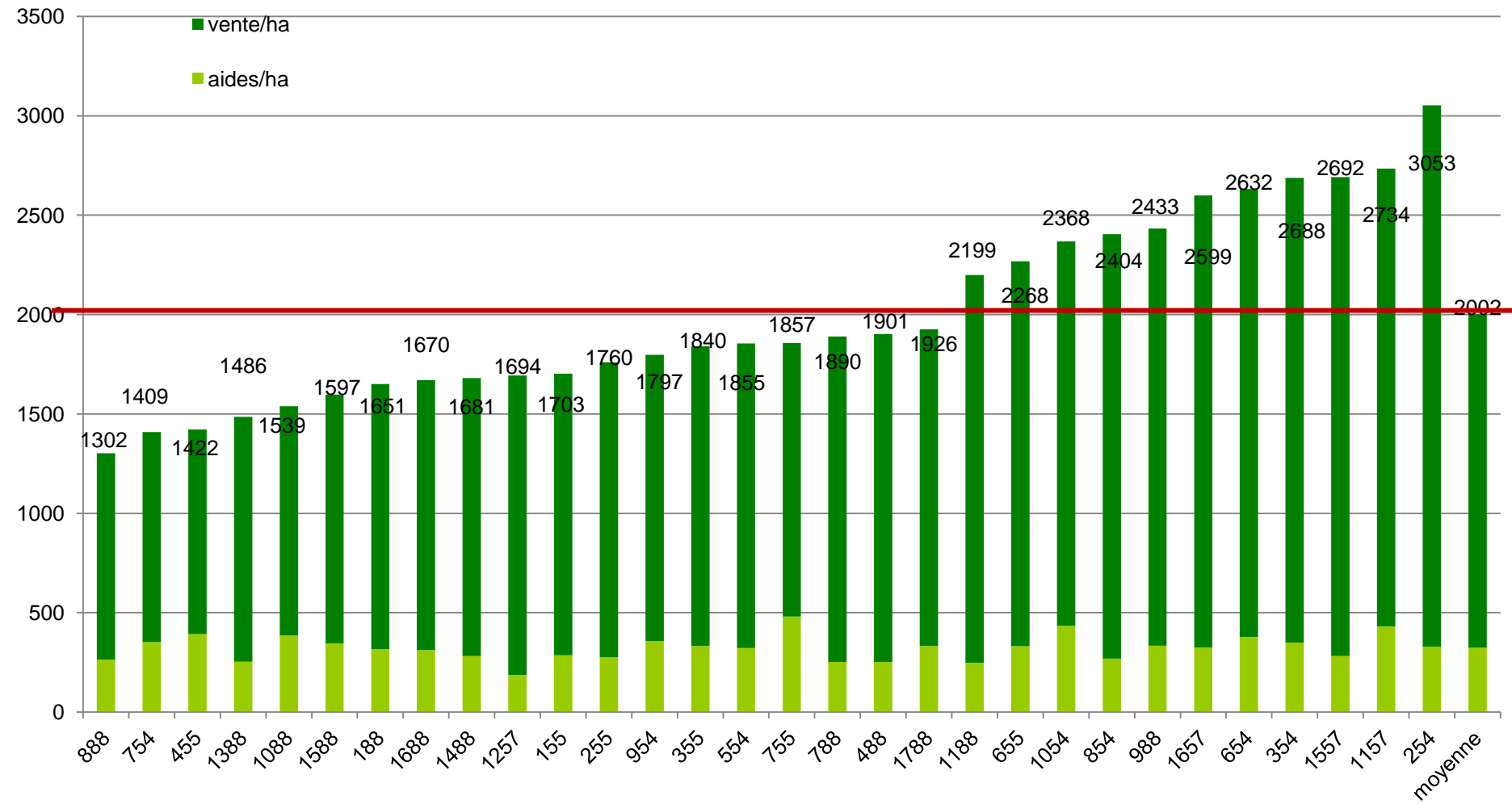


# Le produit par hectare *ECOBIO*

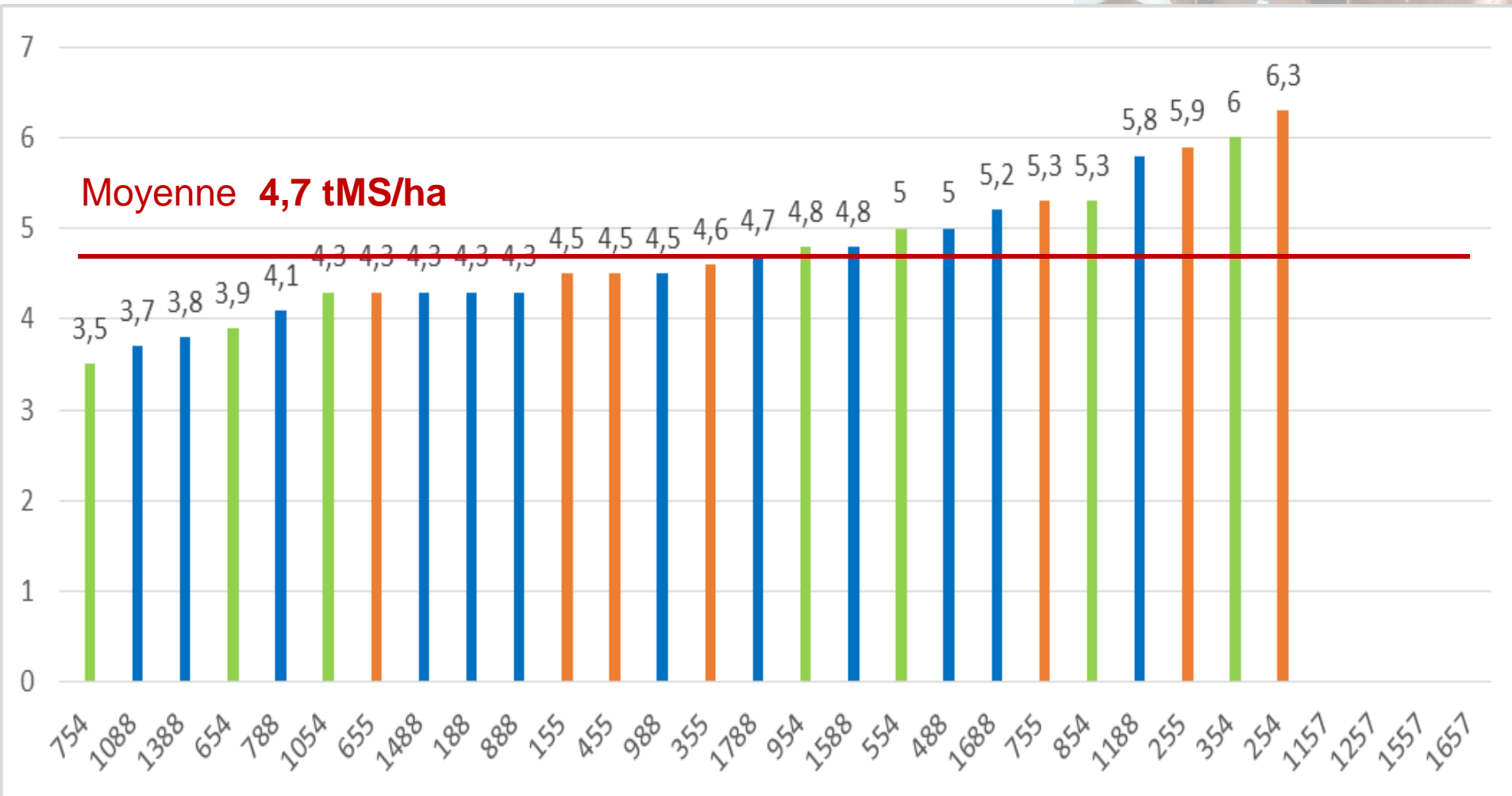
2012 : 1775 €/ha

2013 : 1835 €/ha dont 331 €/ha aides

2014 : 2002 €/ha dont 324 €/ha d'aides

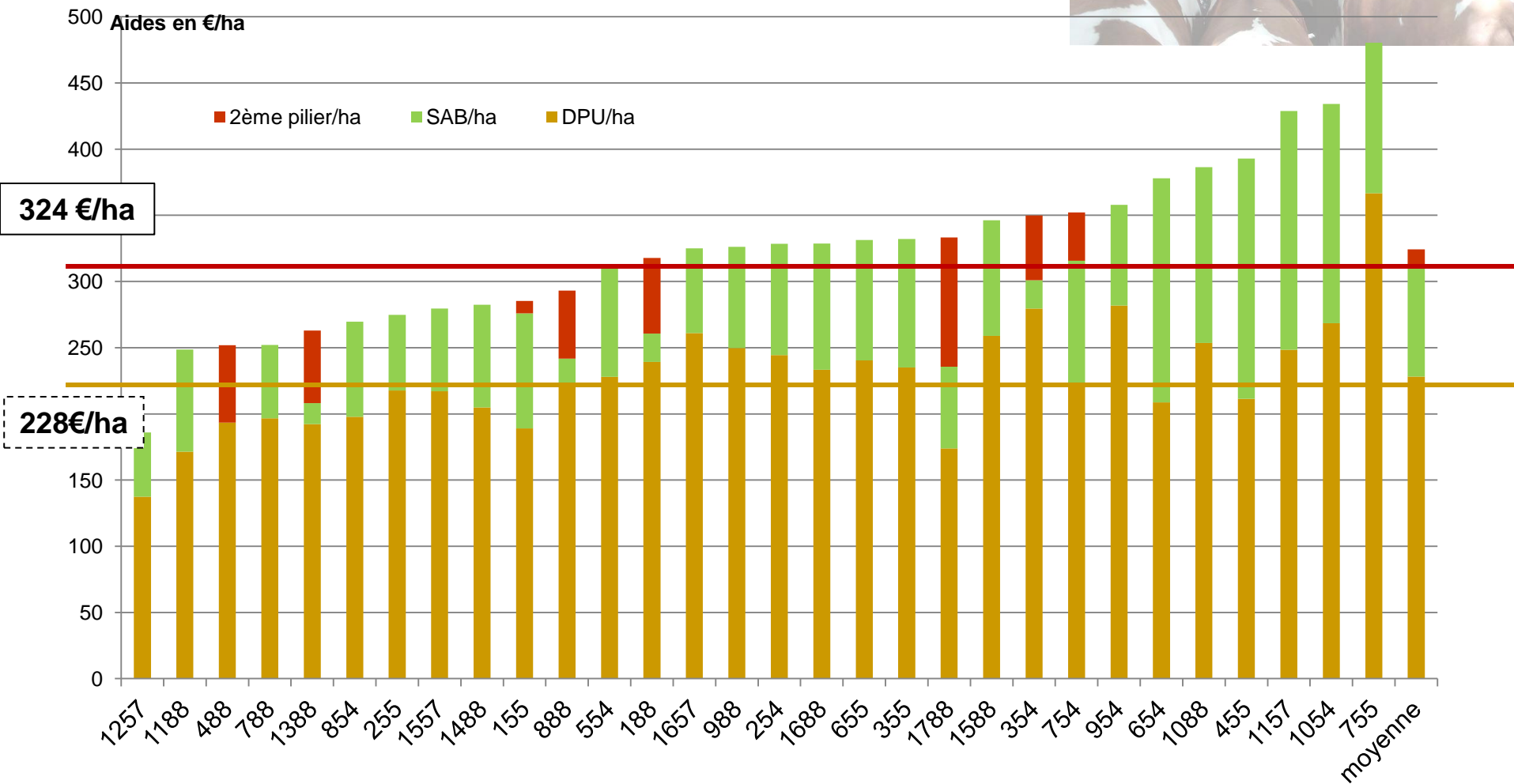


# Valorisation de l'herbe en T MS/ha *ECOBIO*



# Les aides : DPU – SAB – PHAE – ICHN *ECOBIO*

*Le crédit d'impôt bio n'apparaît pas*

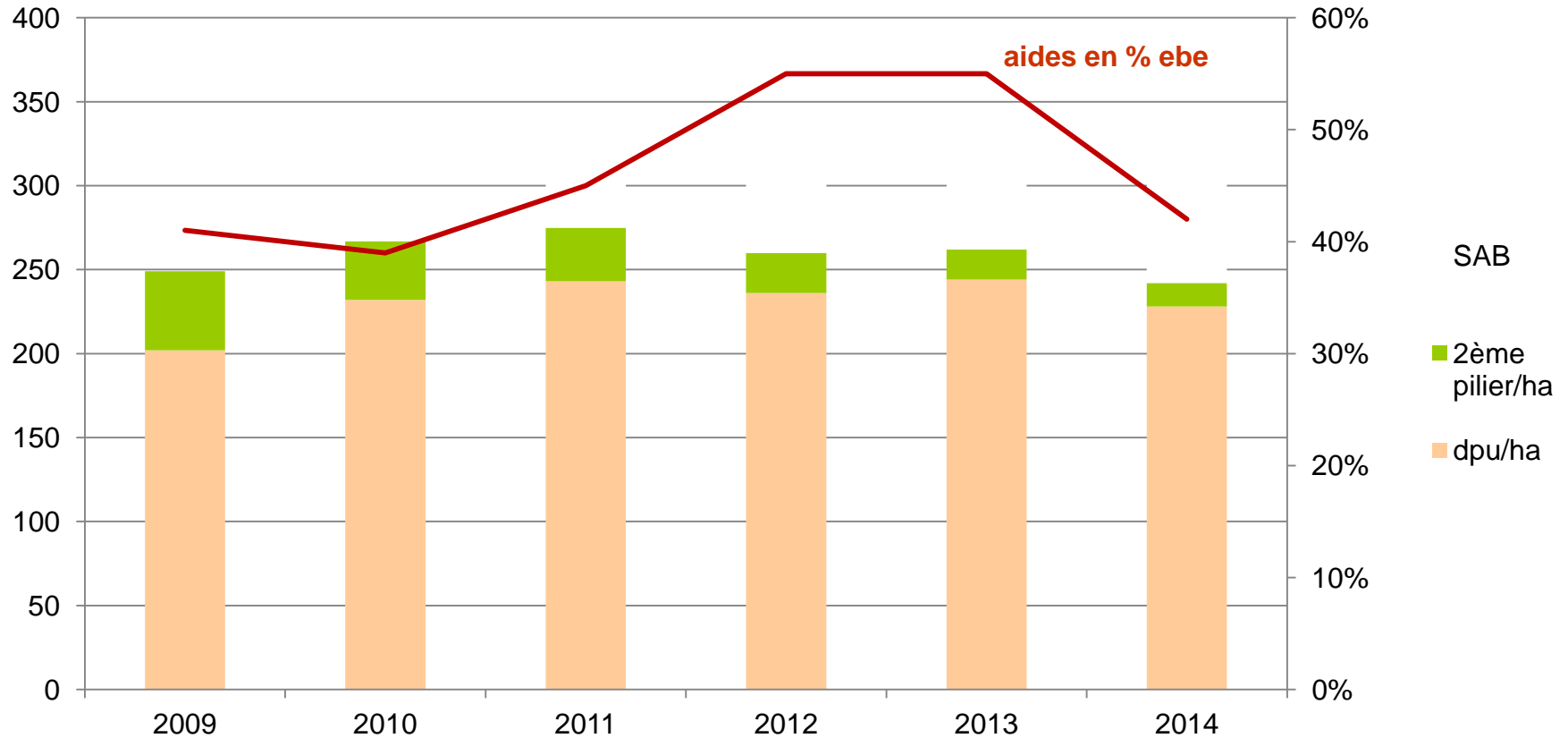


# Evolution des aides du groupe depuis 2009

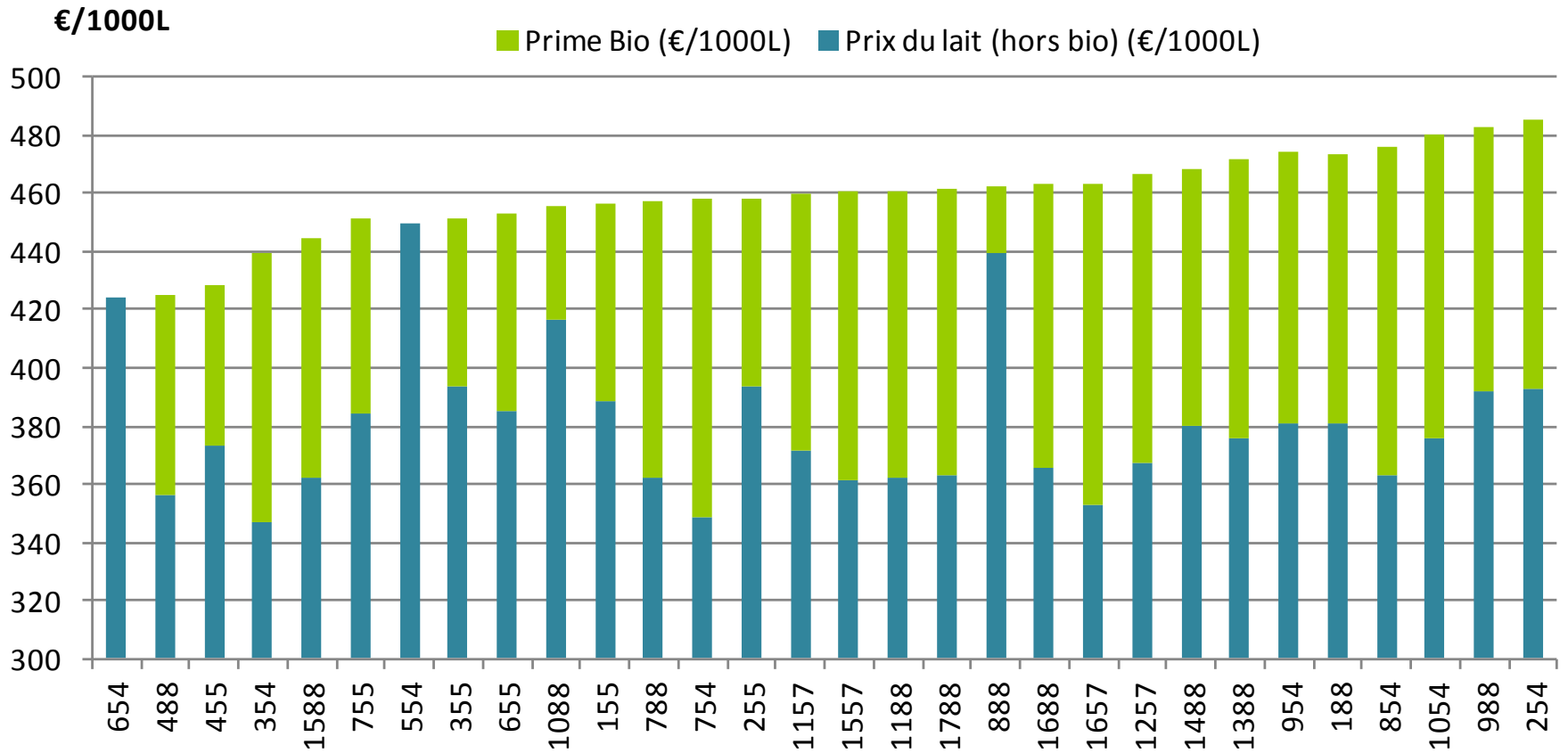


## évolution des aides du groupe depuis 2009

aides pac €/ha



# Prix du lait de chaque exploitation *ECOBIO*



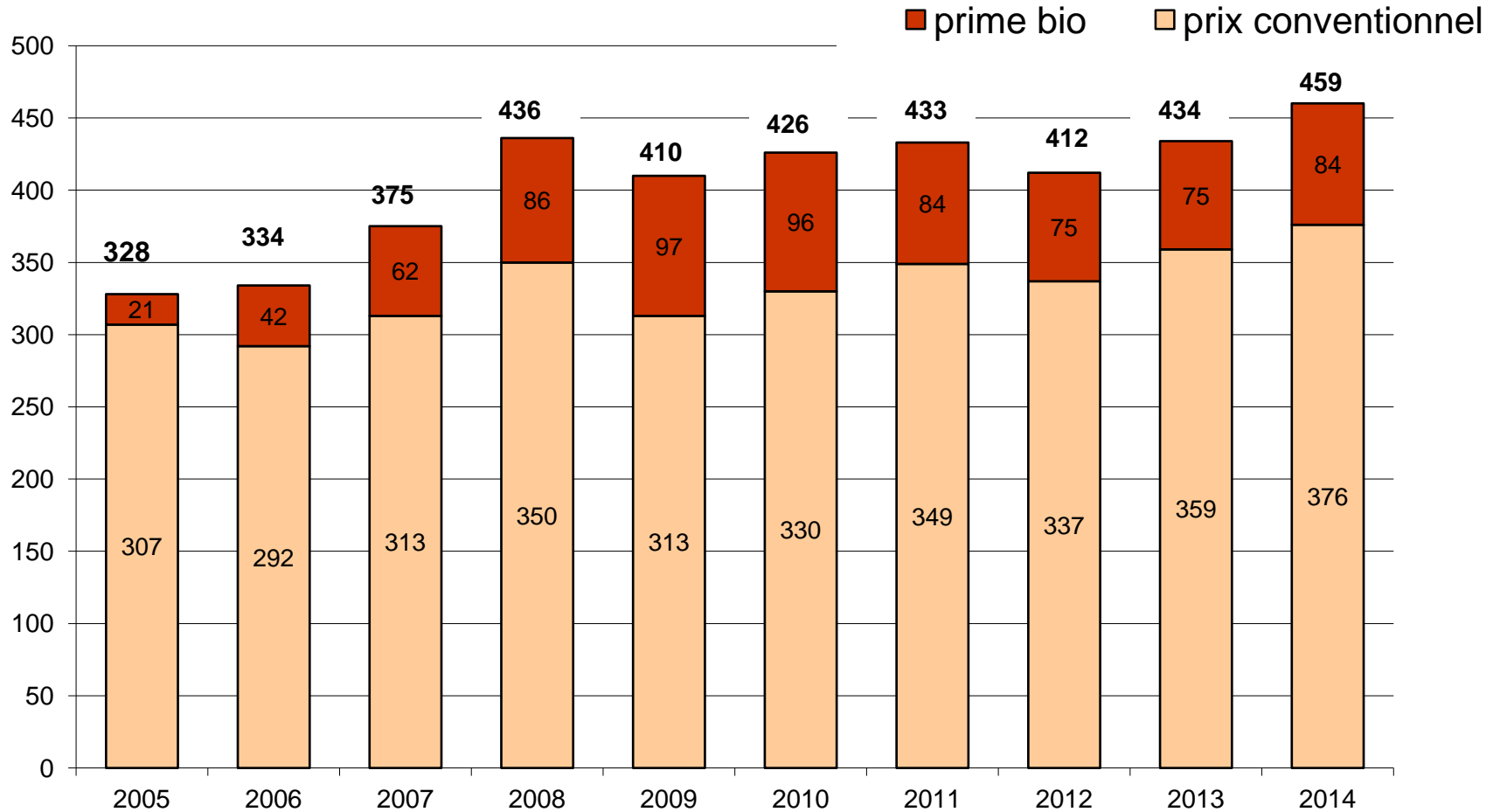


# Évolution du prix du lait



## *Prix total moyen du lait biologique (qualité et taux)*

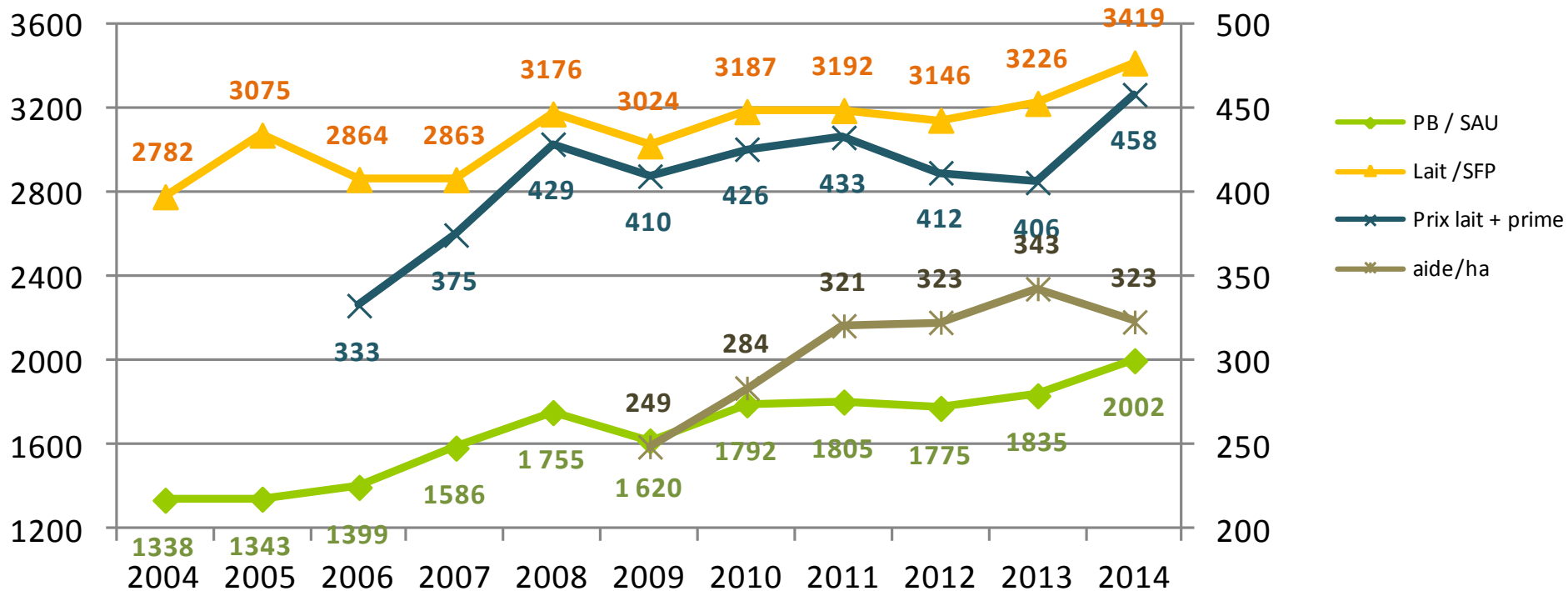
prix en € / 1 000 L



# Evolution résultats ECOBIO



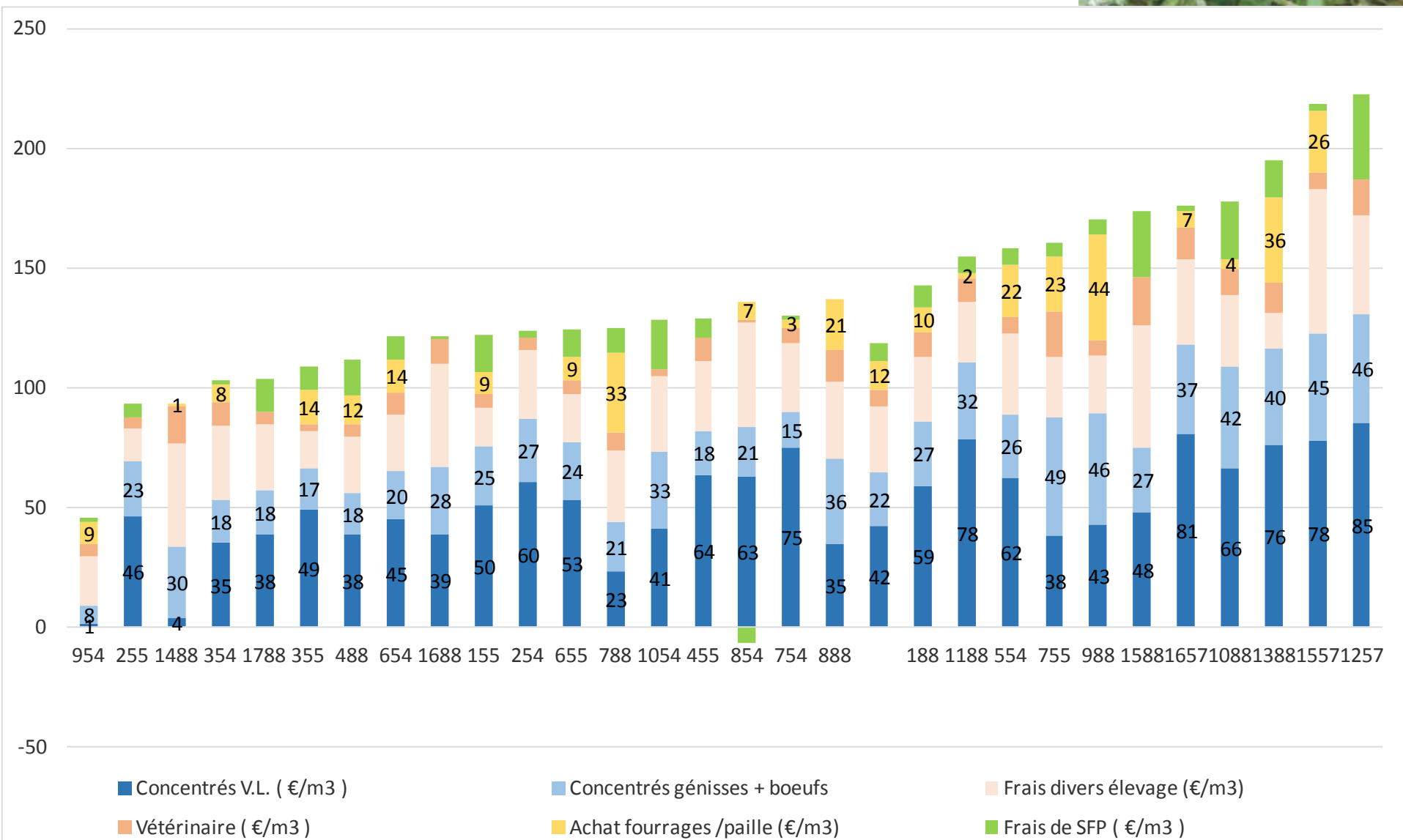
## Evolution PB/ha





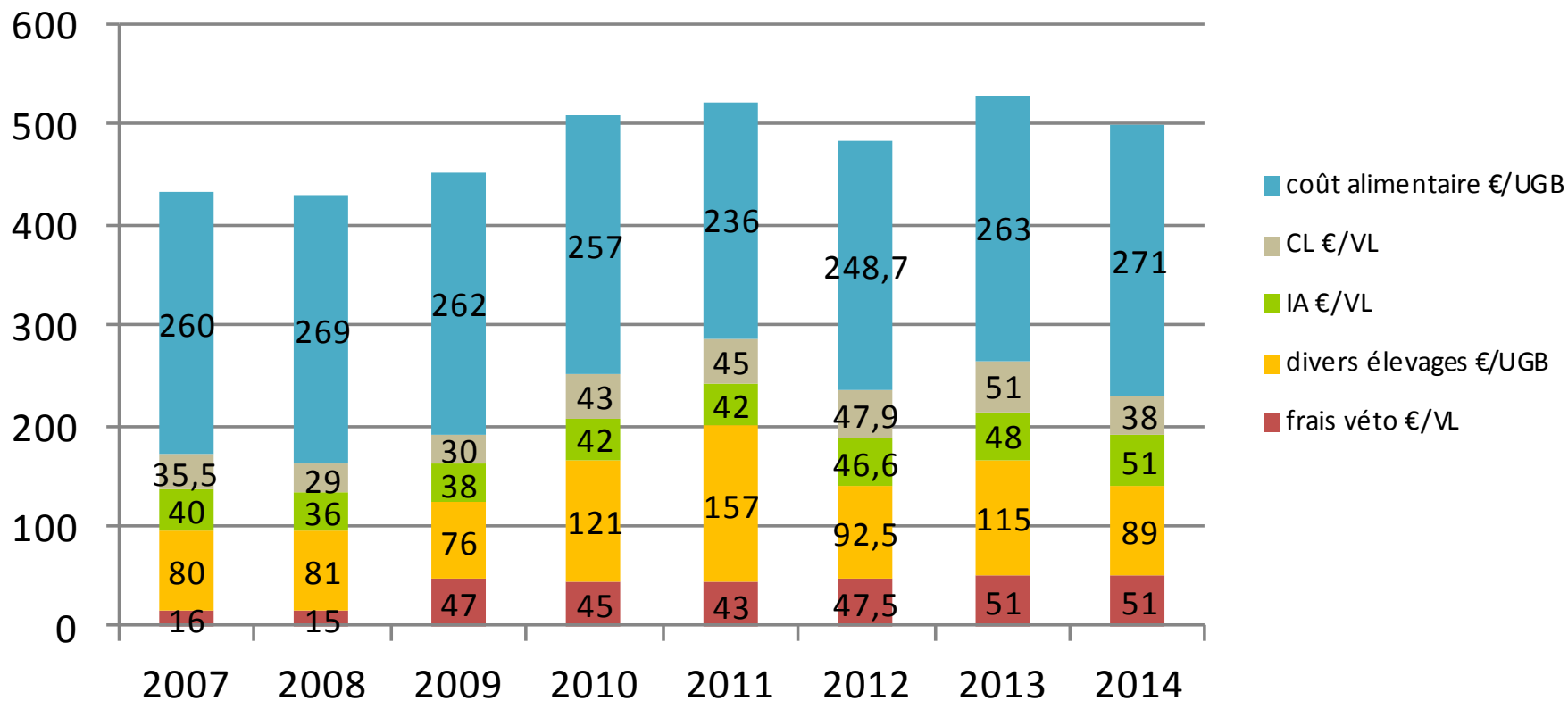
**Résultats technico-  
économiques autour des  
charges opérationnelles**

# Les charges de l'atelier lait *Ecobio*





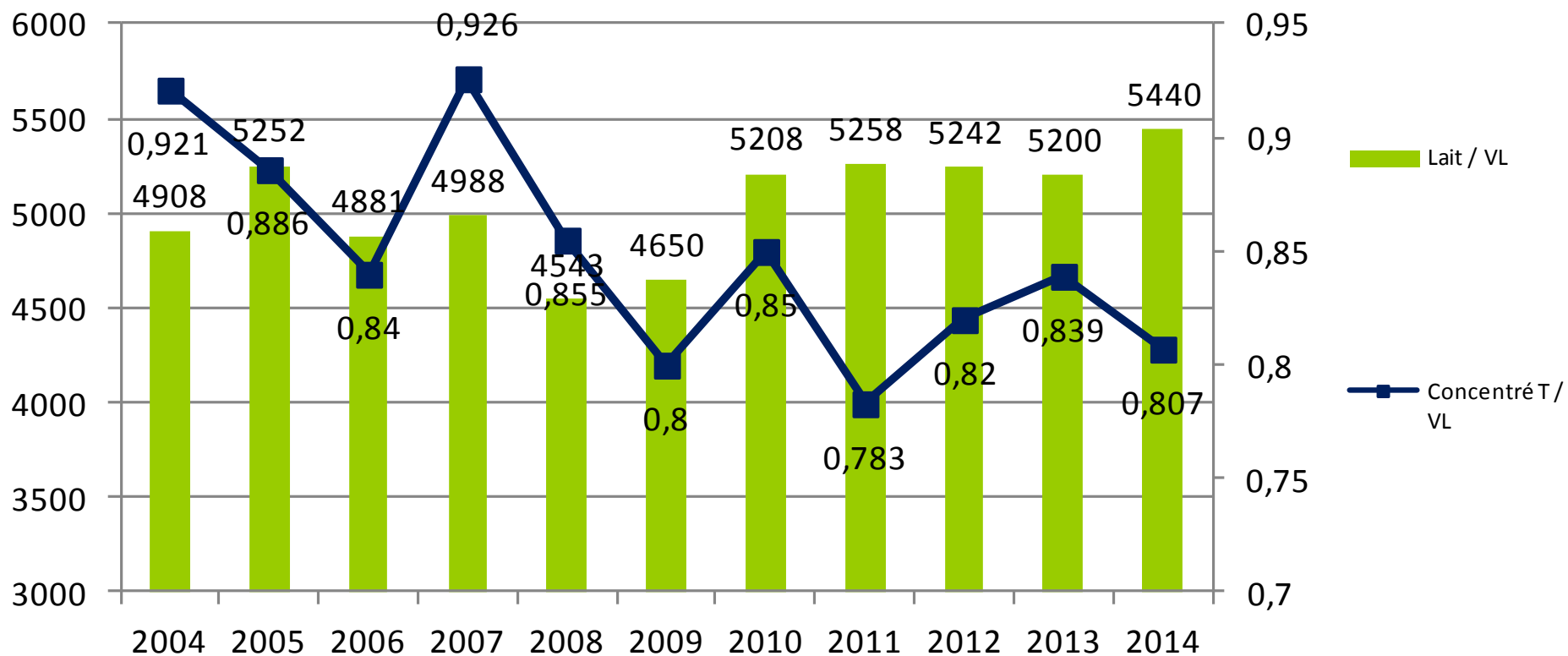
## Evolution des charges d'élevage



# Evolution résultats ECOBIO



## Production par vache et consommation concentrés



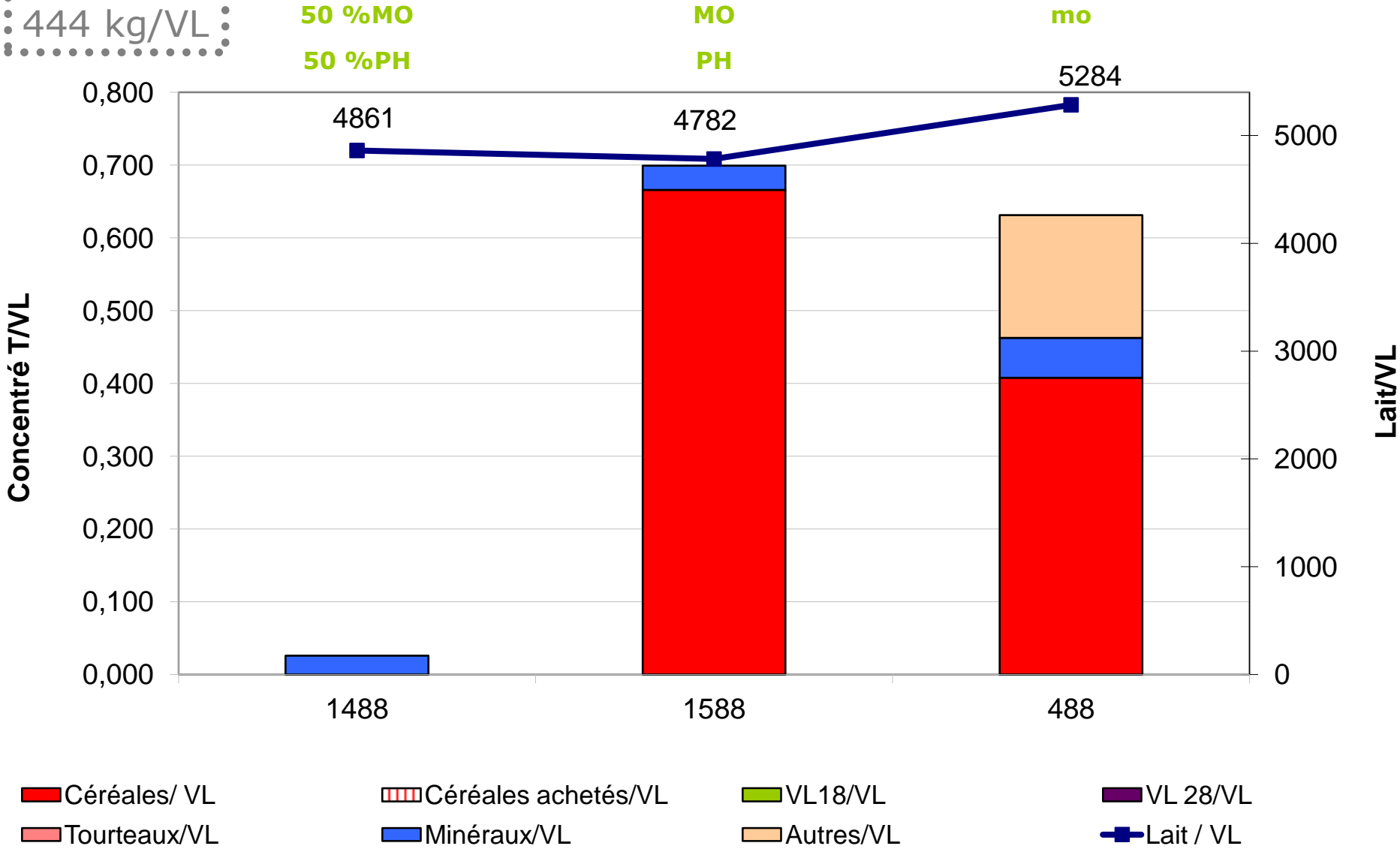


# Moyenne économique et consommation de concentrés

## Foin séché soleil



4 976 L  
444 kg/VL



50 %MO  
50 %PH

MO  
PH

mo

## Moyenne économique et consommation de concentrés

# Foin séché soleil



	<b>2009</b>	<b>2010</b>	<b>2011</b>	<b>2012</b>	<b>2013</b>	<b>2014</b>	<b>moyenne</b>
Lait/VL	3985	4842	5056	5565	5189	4976	<b>4936</b>
Concentré T/VL	0,612	0,64	0,69	0,79	0,69	0,452	<b>0,65</b>
Concentrés g/L	165	121	136	139	130	90	<b>130</b>
% autoconso		88%	84%	74%	67%	81%	<b>78%</b>
Prix moyen concentrés	242		318	433	484	450	<b>385</b>

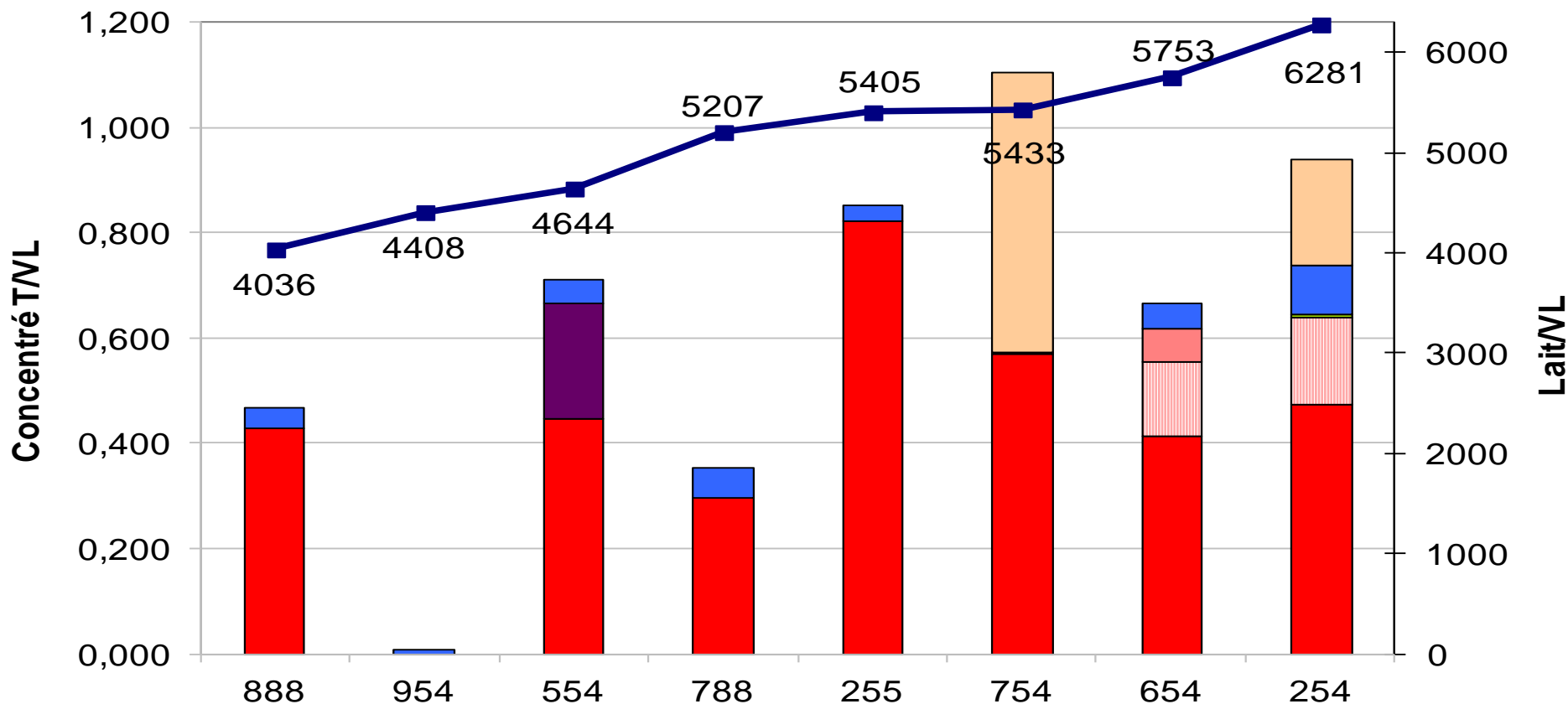
# Moyenne économique et consommation de concentrés

## Foin ventilé



5 146 L  
635 kg/VL

MO Brunes MO MO PH PH PH PH  
PH MO MO MO



Céréales/ VL

Céréales achetés/VL

VL18/VL

VL 28/VL

Tourteaux/VL

Minéraux/VL

Autres/VL

Lait / VL

# Moyenne économique et consommation de concentrés

## Foin ventilé

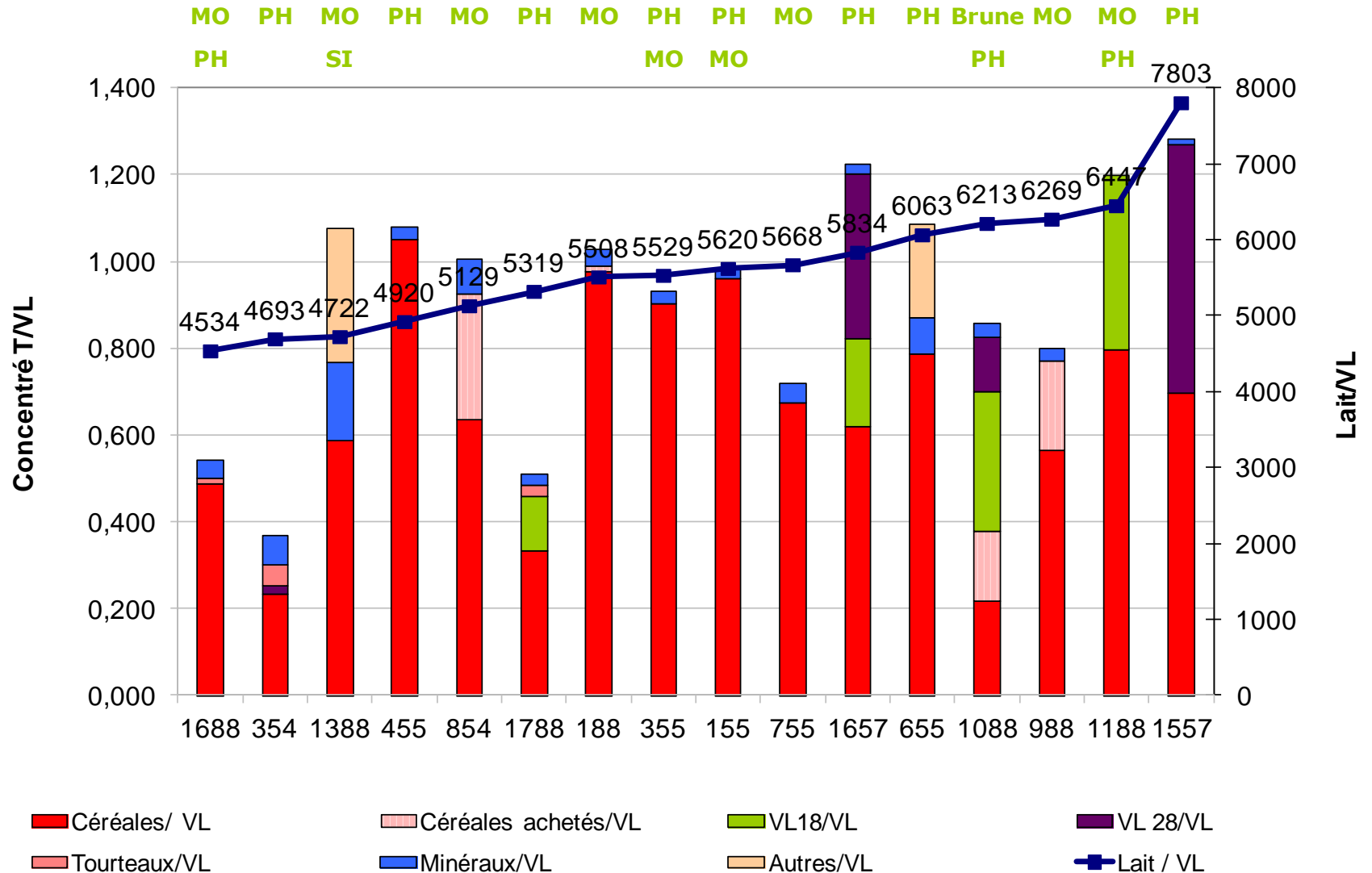


	<b>2009</b>	<b>2010</b>	<b>2011</b>	<b>2012</b>	<b>2013</b>	<b>2014</b>	<b>moyenne</b>
Lait/VL	4337	4669	4994	4949	4869	5146	<b>4827</b>
Concentré T/VL	0,746	0,74	0,65	0,69	0,71	0,635	<b>0,70</b>
Densité L/ha SFP	2824	2934	2987	3128	3056	3337	<b>2986</b>
Concentrés g/L	169	171	128	137	141	120	<b>144</b>
% autoconso		78%	65%	49%	66%	71%	<b>65%</b>
Prix moyen concentrés	329		303	365	346	389	<b>346</b>

# Moyenne économique et consommation de concentrés

5 641 L  
916 kg/VL

Enrubanné ou Ensilage d'herbe  
+ foin/regain



## Moyenne économique et consommation de concentrés

Enrubanné ou Ensilage d'herbe  
+ foin/regain



	2009	2010	2011	2012	2013	2014	moyenne
Lait/VL	5328	5697	5516	5130	5263	5641	<b>5429</b>
Concentré T/VL	1,059	0,95	0,96	0,87	0,9	0,916	<b>0,94</b>
Densité L/ha SFP	3388	3499	3417	3080	3123	3505	<b>3335</b>
Concentrés g/L	201	194	175	169	168	162	<b>178</b>
% autoconso		73%	78%	66%	77%	72%	<b>74%</b>
Prix moyen concentrés	334		321	328	343	356	<b>336</b>

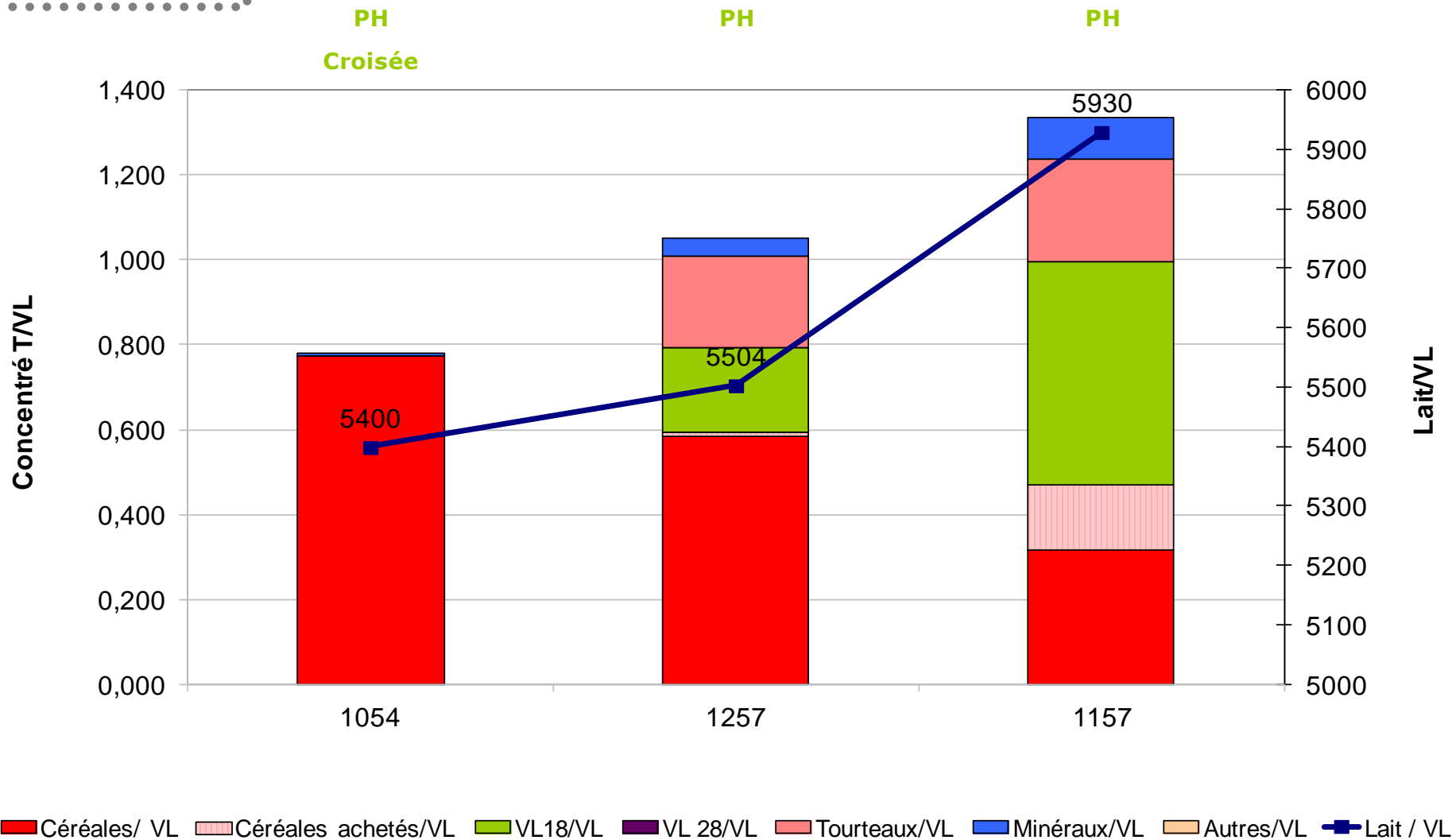


# Moyenne économique et consommation de concentrés

## Ensilage maïs (4kg de MS)



5 611 L  
1,05 T/ VL



# Moyenne économique et consommation de concentrés

## Ensilage maïs (4kg de MS)



	2009	2010	2011	2012	2013	2014	<b>Moyenne</b>
Lait/VL	4994	5653	5458	5644	5560	5611	<b>5487</b>
Concentré T/VL	0,534	1,14	0,71	0,89	1	1,05	<b>0,89</b>
Concentrés g/L	105	197	125	167	179	185	<b>160</b>
% autoconso		82%	90%	52%	70%	64%	<b>74%</b>
Prix moyen concentrés	268		294	316	333	400	<b>322</b>

# Synthèse résultats concentrés - production



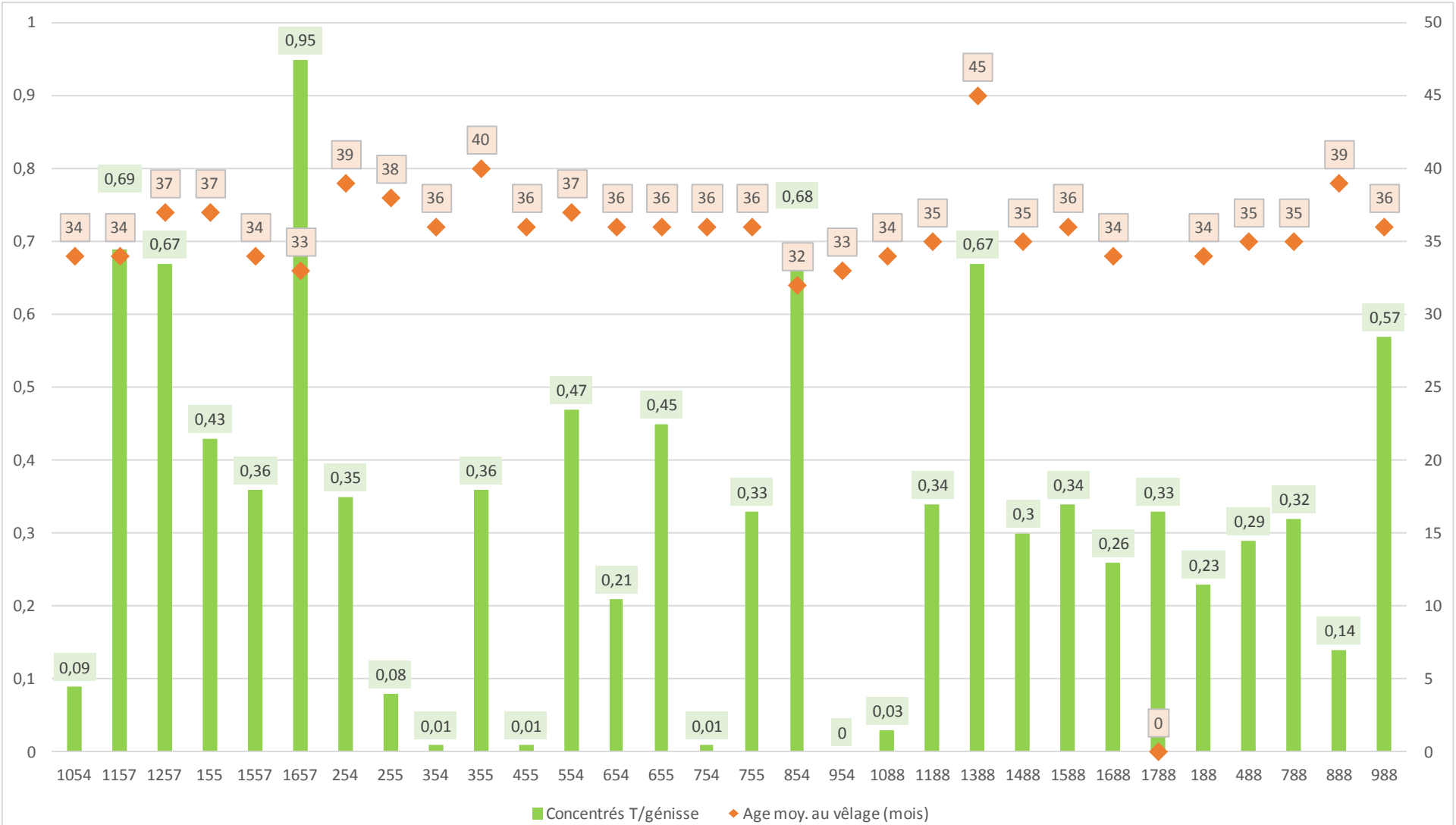
	2014	Foin séché soleil	Foin ventilé	Enrub/EH	Ens maïs
Lait/VL		4976	5146	5641	5611
Concentrés kg/VL		444	635	916	1050
g/L		90	120	162	185
% autoconso (en poids)		<b>81%</b>	<b>71%</b>	<b>72%</b>	<b>64%</b>
Prix moyen concentrés €		450	389	356	400
Coût alimentaire/UGB		161	218	298	386
Conc VL €/m3		30	43	57	77

# Synthèse résultats concentrés - production



<b>Moyenne 2009-2014</b>	<b>Foin séché soleil</b>	<b>Foin ventilé</b>	<b>Enrub/EH</b>	<b>Ens maïs</b>
Lait/VL	4 936	4827	5 429	5 487
Concentrés kg/VL	640	700	940	890
g/L	130	144	178	160
% autoconso (en poids)	<b>78%</b>	<b>65%</b>	<b>74%</b>	<b>74%</b>
Prix moyen concentrés €	385	346	336	322
Coût alimentaire/UGB	186	199	255	269
Conc VL €/m3	39	45	56	58

# Concentrés par génisse *ECOBIO*



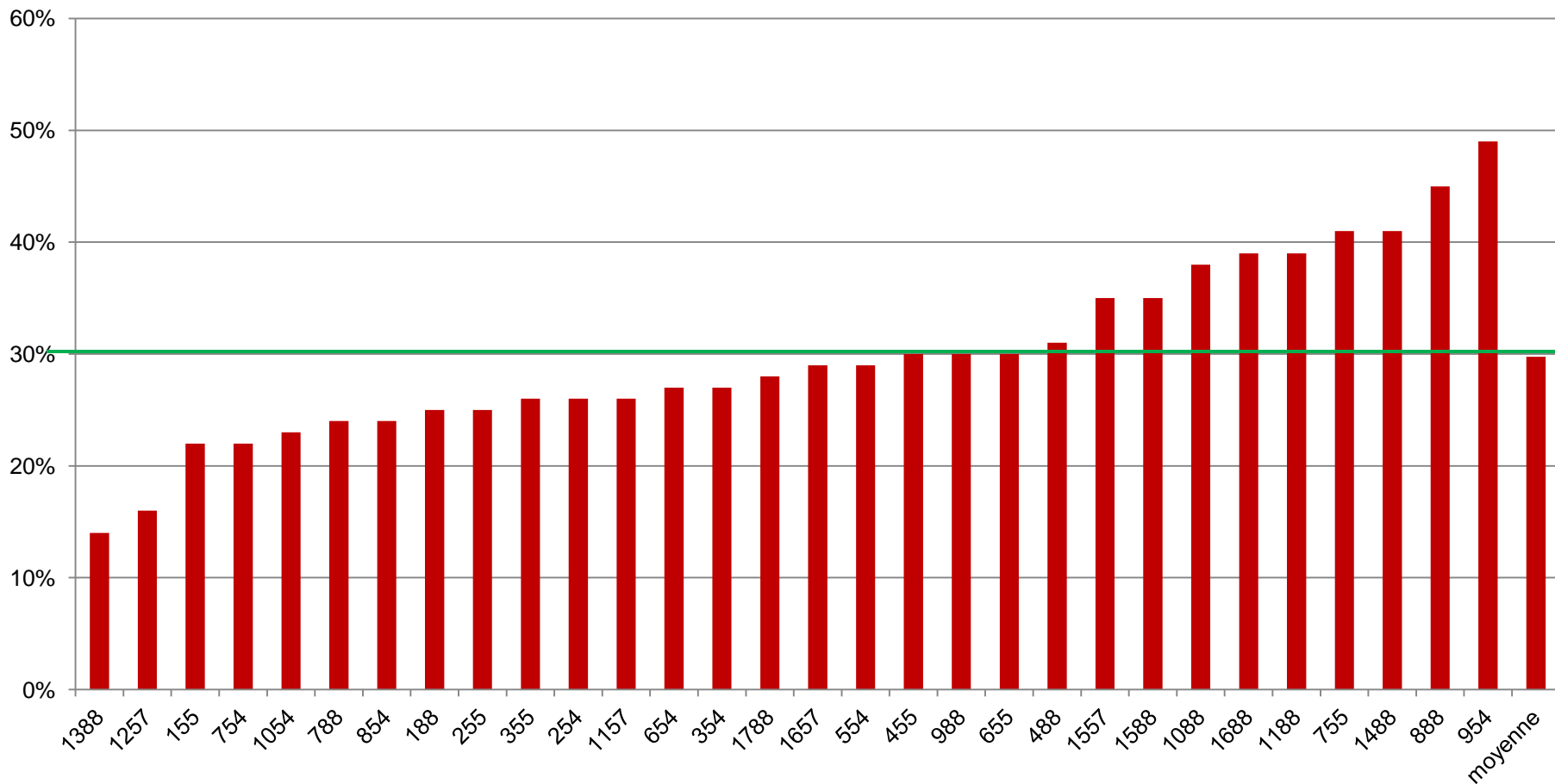
# Taux de renouvellement *ECOBIO*



moyenne : 30 %

Stable depuis  
plusieurs années

**% vèlages primipares**

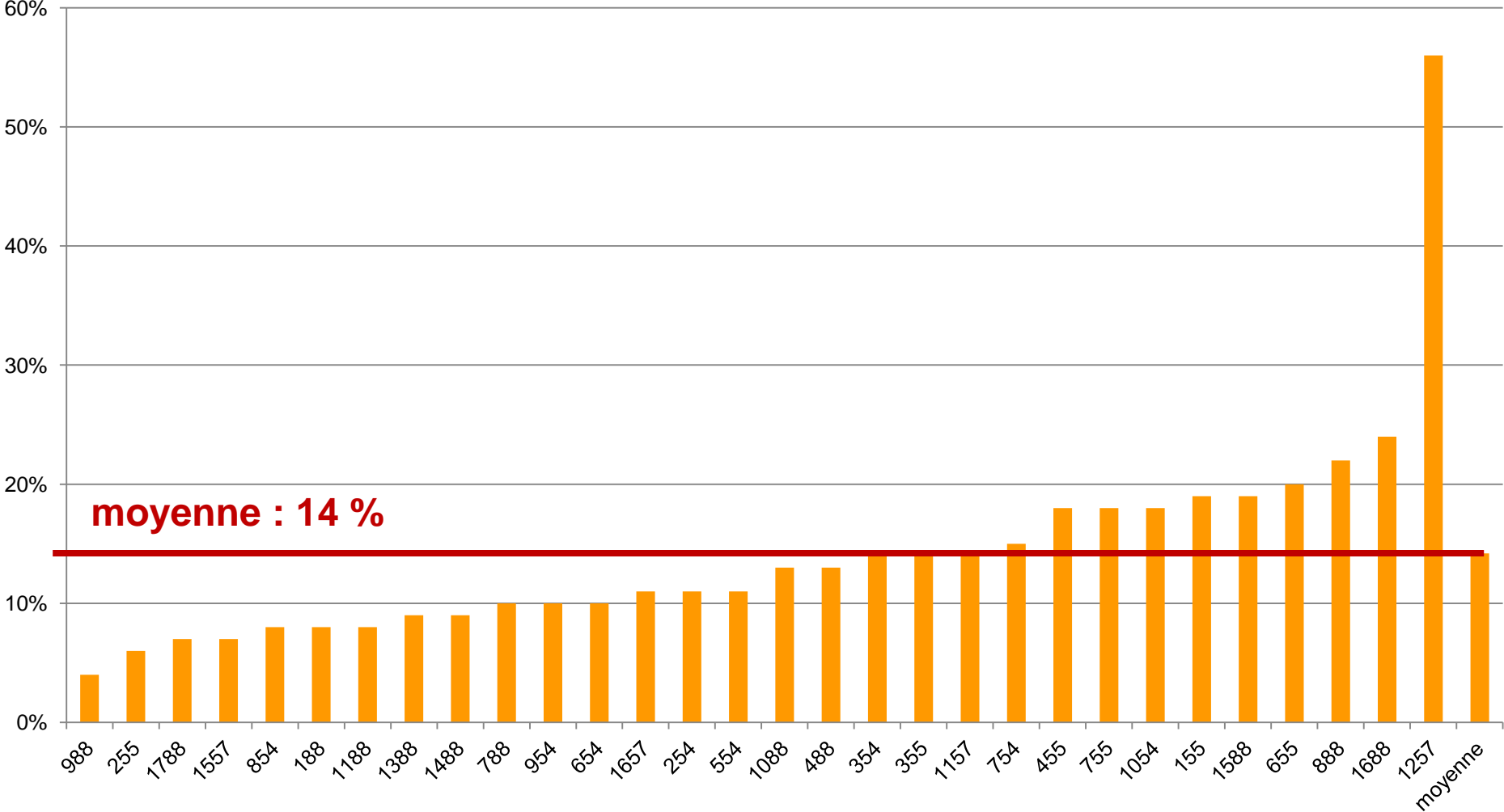




# Mortalité des veaux *ECOBIO*



% veaux morts



# Evolution perte veaux

---



Stable depuis plusieurs années mais relativement élevé  
Objectif < 10%

Années	2010	2011	2012	2013	2014
Perte veaux	13%	15%	14%	13%	14%

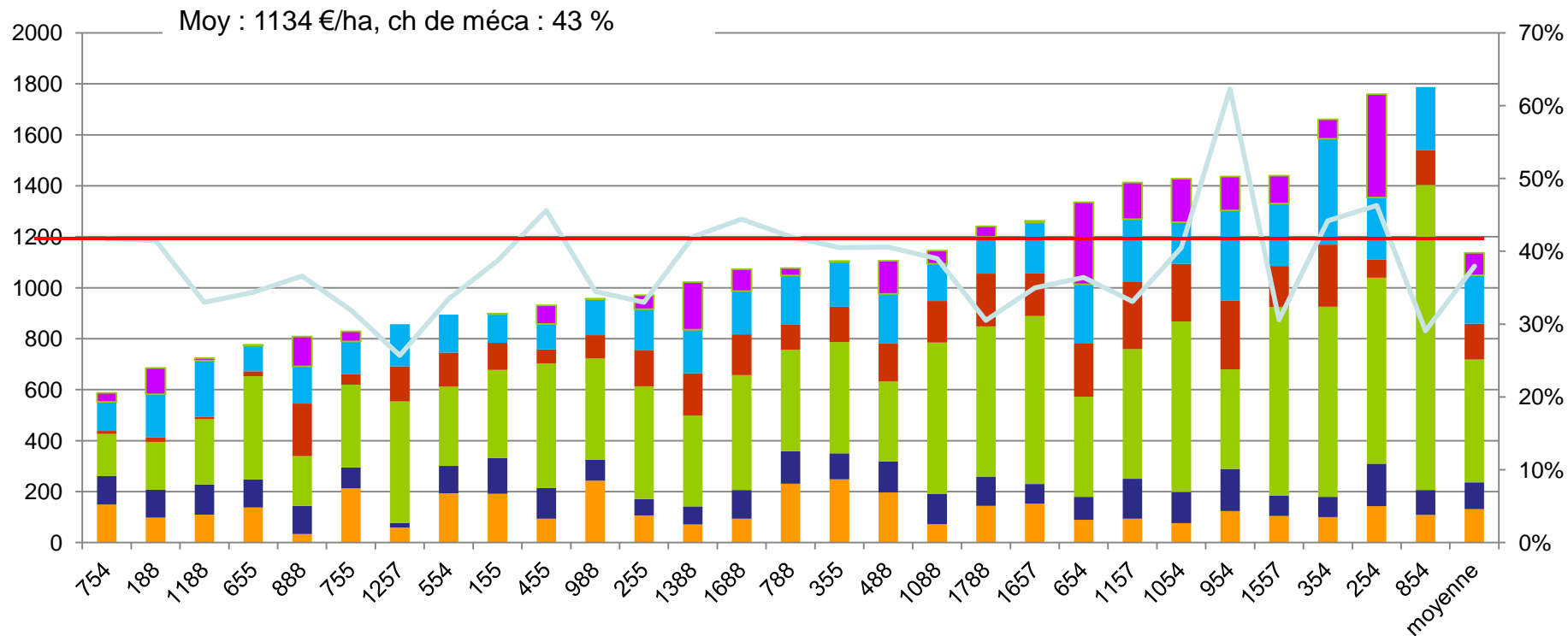
A close-up photograph of a group of cows with brown and white spotted patterns. The cows are clustered together, and the background shows a blurred green field. The text is overlaid on the lower half of the image.

**Résultats technico-  
économiques autour des  
charges de structure**

# Les charges de structure *ECOBIO*

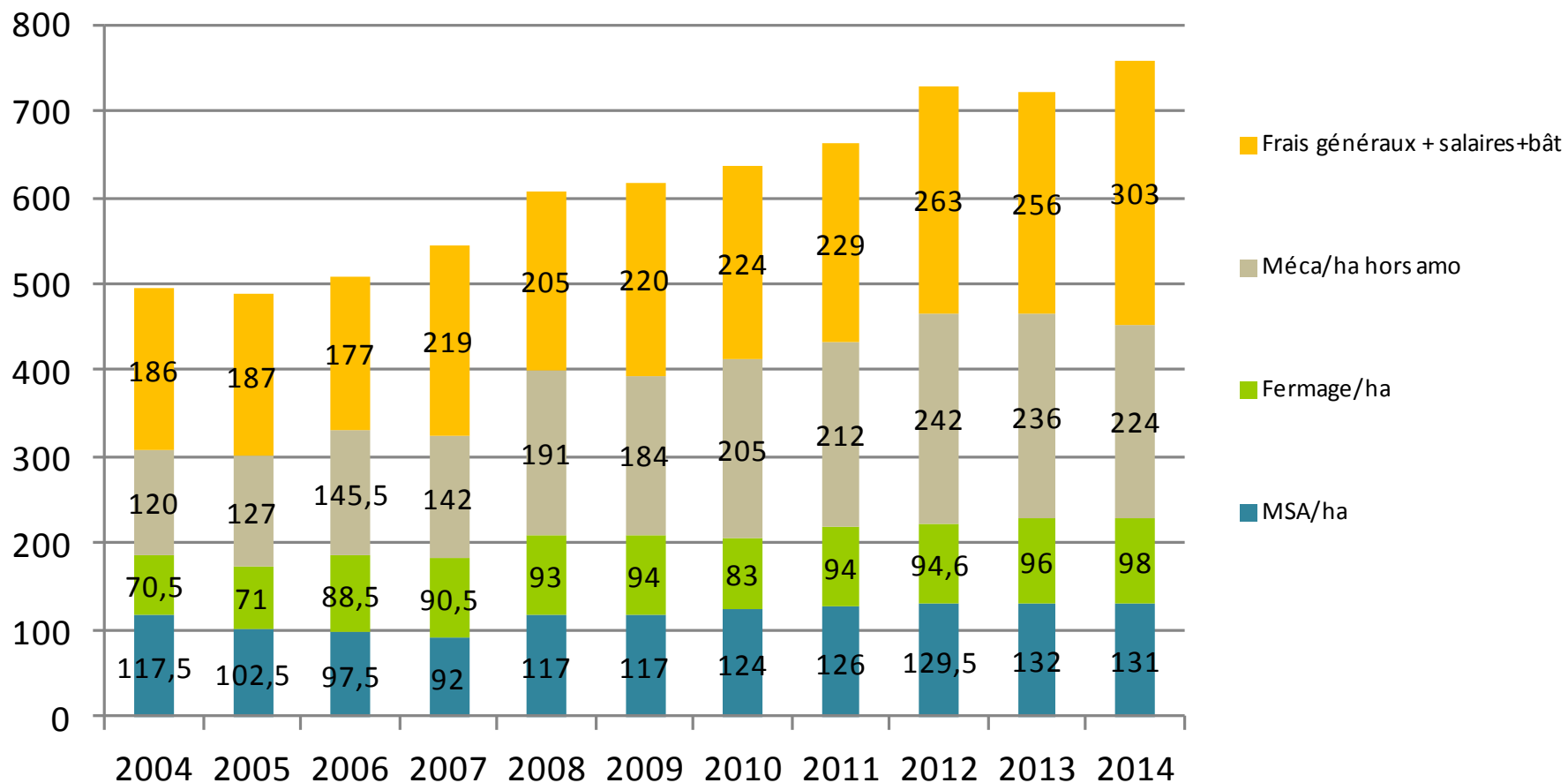


- Charges salariales €/ha
  - Entretien bâtiments €/ha
  - Travaux par tiers €/ha
  - taux de charges de struct/PB
- frais généraux/ha
  - mécanisation
  - M.S.A. €/ha

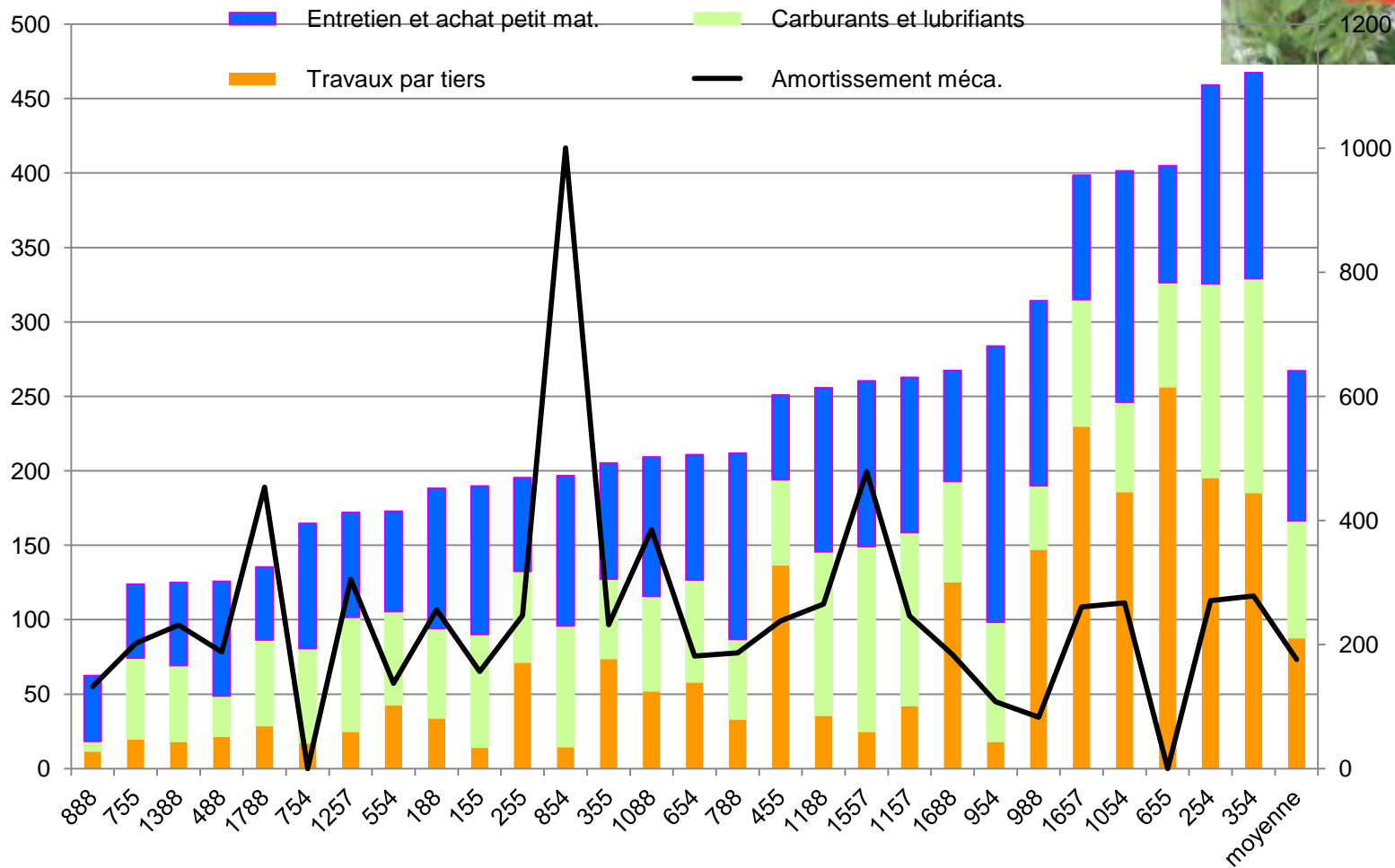




## Evolution des charges de structure hors amo



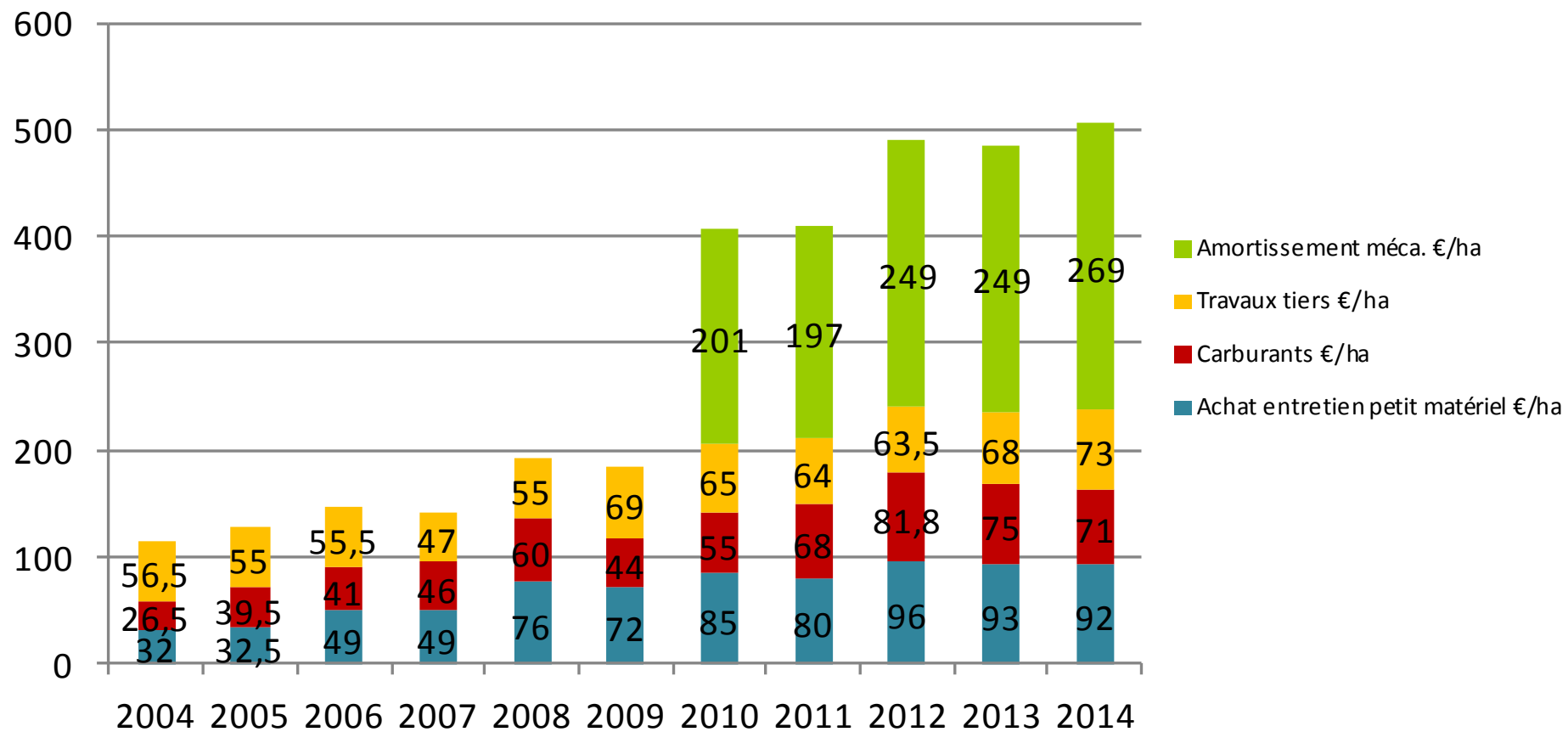
# Les charges de mécanisation *ECOBIO*







## Evolution des charges de mécanisation



PB hors pdts divers		Charges opé			Charges de structures			EBE hors salaire et hors pdts divers			Revenu Disponible / UMOF
Produit en (€)	Produit/ha	Charges opé en (€)	Charges opé/ha	En % Produit	Charges de structures (€)	charges de strucutre/ha	En % du Produit	EBE en (€)	EBE/Ha	En % du Produit	en (€)
321 039	2 804	61 974	541	19	115 529	1 009	36	143 536	1 254	45	52 697
160 715	2 551	30 329	481	19	69 971	1 111	44	60 415	959	38	18 675
603 536	1 815	136 415	410	23	206 843	622	34	260 278	783	43	25 900
300 310	1 777	55 967	331	19	107 850	638	36	136 493	808	45	52 953
417 282	1 254	68 847	207	16	183 705	552	44	164 730	495	39	36 285
295 868	2 210	60 534	452	20	93 690	700	32	141 644	1 058	48	83 535
132 609	1 761	11 663	155	9	74 271	986	56	46 675	620	35	13 151
383 396	2 339	64 852	396	17	129 132	788	34	189 412	1 156	49	110 789
351 509	1 703	66 204	321	19	135 479	656	39	149 826	726	43	38 254
207 135	1 760	30 457	259	15	61 924	526	30	114 754	975	55	36 109
328 241	1 753	54 166	289	17	138 795	741	42	135 280	723	41	38 972
245 424	1 418	48 690	281	20	99 448	575	41	97 286	562	40	24 446
369 139	2 175	68 162	402	18	132 122	779	36	168 855	995	46	53 396
257 370	1 854	46 353	334	18	76 641	552	30	134 376	968	52	56 320
297 174	2 734	105 831	974	36	82 663	760	28	108 680	1 000	37	46 769
252 447	1 577	90 587	566	36	69 709	435	28	92 151	576	37	17 672
330 485	2 562	110 772	859	34	92 239	715	28	127 474	988	39	29 536
333 370	2 471	95 826	710	29	121 826	903	37	115 718	858	35	24 527
333 905	1 651	70 498	349	21	117 886	583	35	145 522	720	44	36 079
209 903	1 901	39 465	357	19	70 872	642	34	99 566	902	47	61 032
241 285	1 887	49 395	386	20	97 857	765	41	94 032	735	39	28 857
159 171	1 312	33 182	274	21	43 721	360	27	82 268	678	52	20 905
349 397	2 367	91 244	618	26	123 958	840	35	134 195	909	38	70 726
582 634	1 523	118 018	308	20	209 552	548	36	255 064	667	44	30 299
234 831	2 195	59 830	559	25	76 422	714	33	98 579	921	42	23 935
169 955	1 486	48 090	420	28	50 308	440	30	71 557	625	42	23 229
126 966	1 679	16 782	222	13	46 178	611	36	64 006	847	50	64 116
252 495	1 591	56 508	356	22	99 164	625	39	96 823	610	38	48 835
218 544	1 619	41 915	310	19	88 588	656	41	88 042	652	40	39 899
197 383	1 926	33 931	331	17	56 023	547	28	107 429	1 048	54	38 097
288 784	1 922	62 216	415	21	102 412	679	36	124 156	827	43	41 533

# Résultats économiques depuis 2008

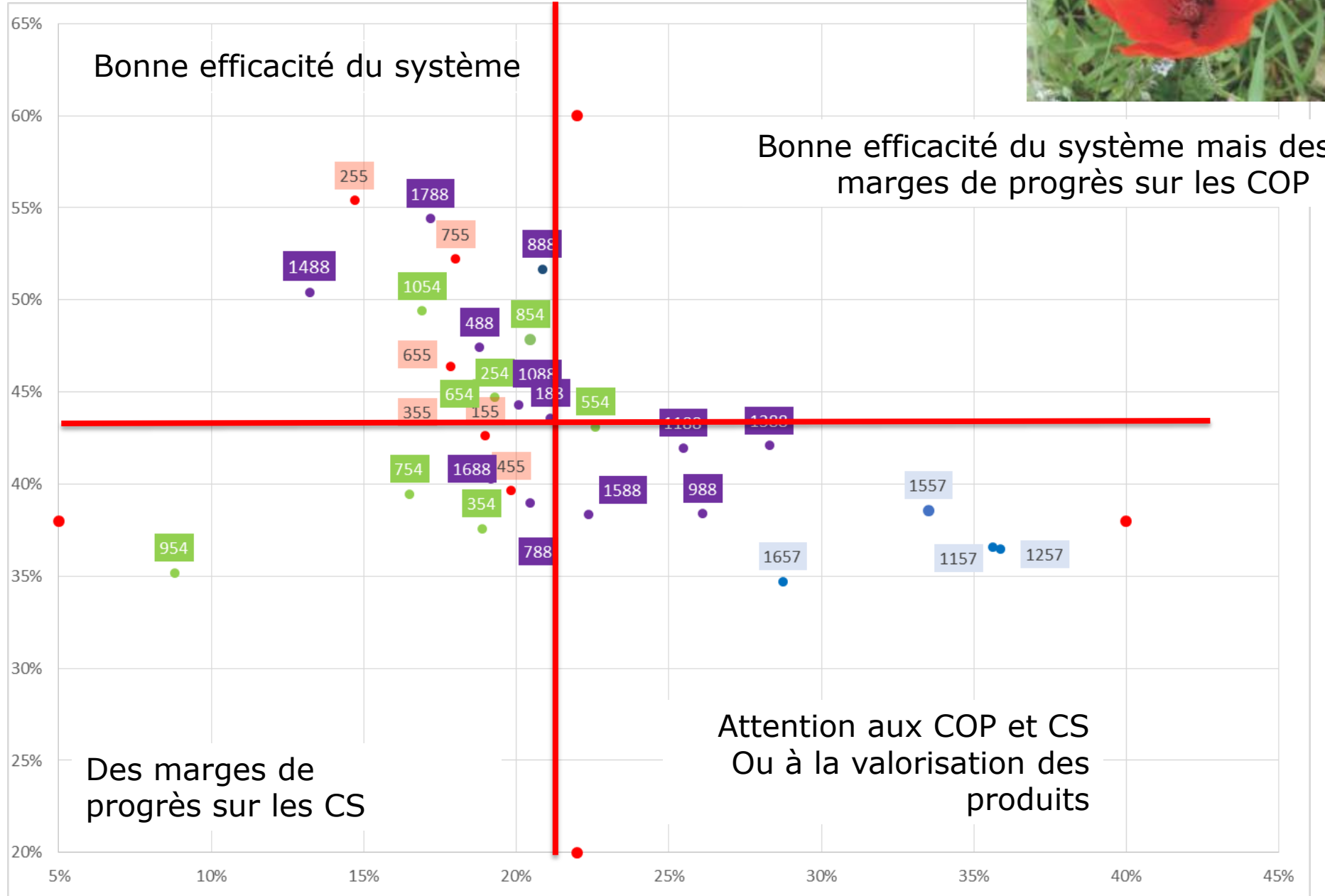


	PB hors pdts divers		Charges opé			Charges de structures			EBE hors salaire et hors pdts divers			Revenu Disponible / UMOF
Année	Produit en (€)	Produit/ha	Charges opé en (€)	Charges opé/ha	En % Produit	Charges de structures (€)	charges de strucutre/ha	En % du Produit	EBE en (€)	EBE/Ha	En % du Produit	en (€)
2014	288 784	1 922	62 216	415	21	102 412	679	36	124 156	827	43	41 533
2013	272 559	1 835	62 560	411	22	103 934	725	0	100 345	699	38	31 956
2012	255 340	1 775	58 267	393	0	101 039	729	0	96 476	656	0	29 984
2011	259 703	1 805	54 120	367	0	93 434	661	0	112 975	777	0	41 342
2010	238 568	1 787	46 681	363	20	85 872	636	0	106 226	790	44	45 016
2009	217 519	1 620	45 584	344	21.7	86 136	615	38.8	85 799	661	40	32 094
2008	236 288	1 755	49 596	381	22	83 976	606	35.5	102 715	767	43	31 199

A close-up photograph of a group of cows with brown and white patches, likely a Friesian or similar breed, in a natural outdoor setting. The cows are clustered together, and the lighting is bright, suggesting a sunny day. The background shows some green foliage and trees.

**Résultats économiques : EBE  
et efficacité économique**

# L'efficacité économique du système *ECOBIO*

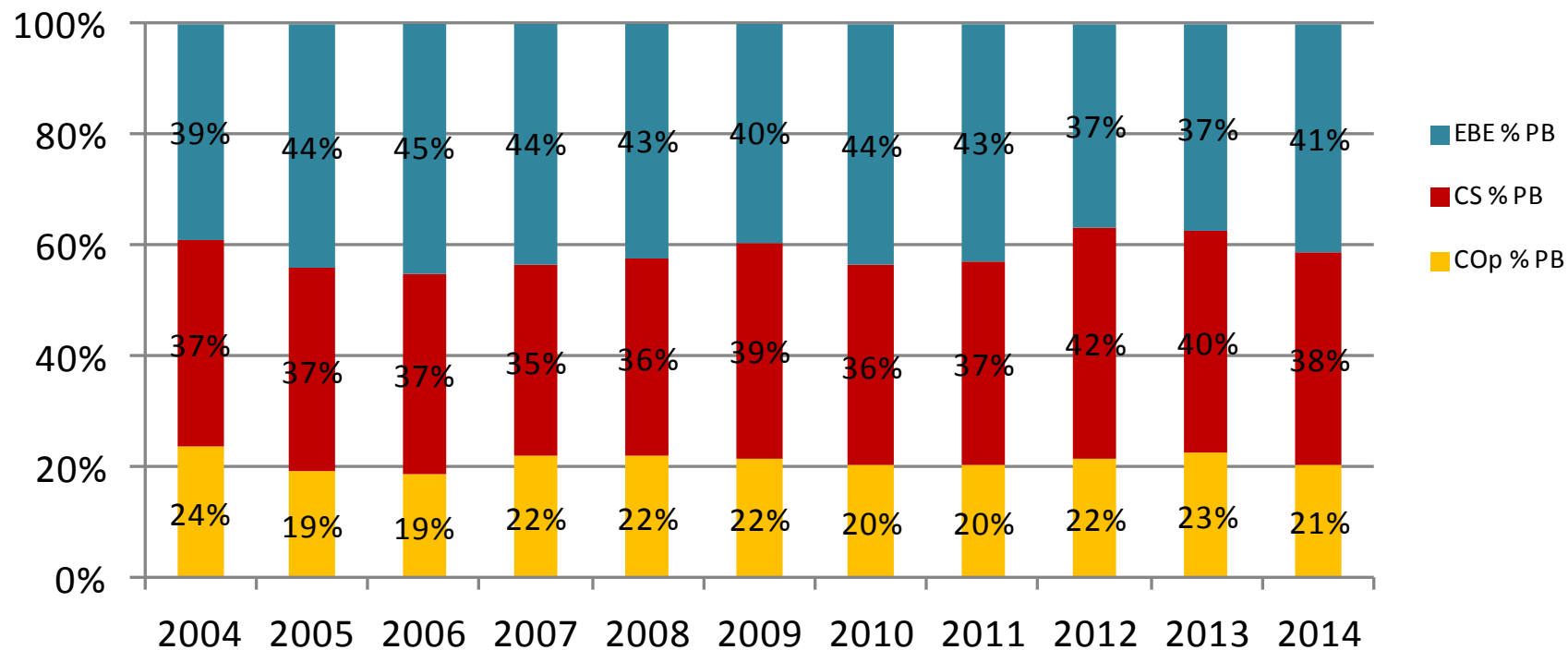




# Evolution résultats ECOBIO



## Evolution % COP, CS et EBE/Produit

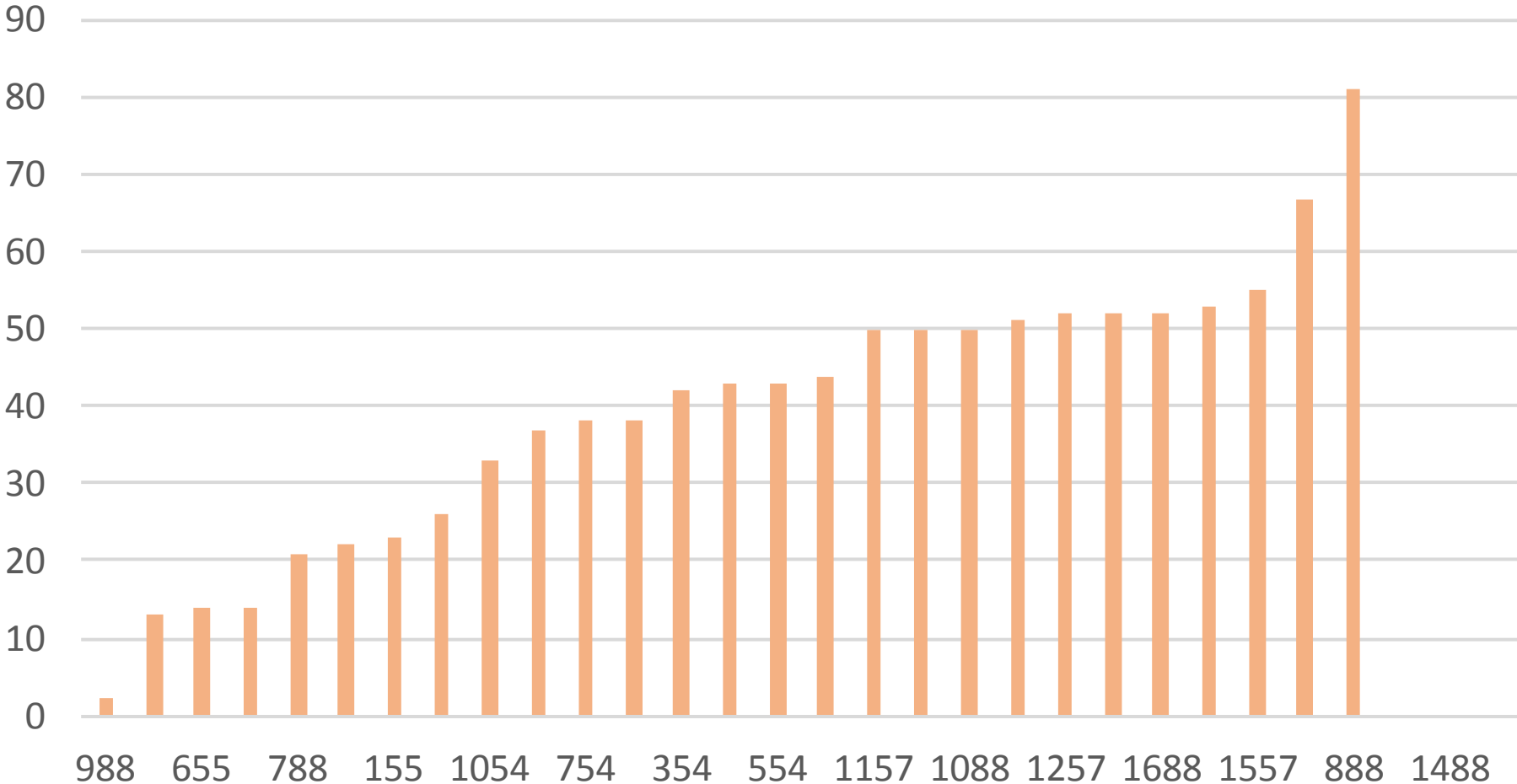




# Annuités % EBE *ECOBIO*



## Annuités % EBE



A close-up photograph of a group of cows with brown and white spotted patterns. The cows are clustered together, and the background shows green foliage. The text "Comparaison fermes de réseau" is overlaid in white with a black outline.

Comparaison fermes de  
réseau

# Résultats Réseau d'Elevage



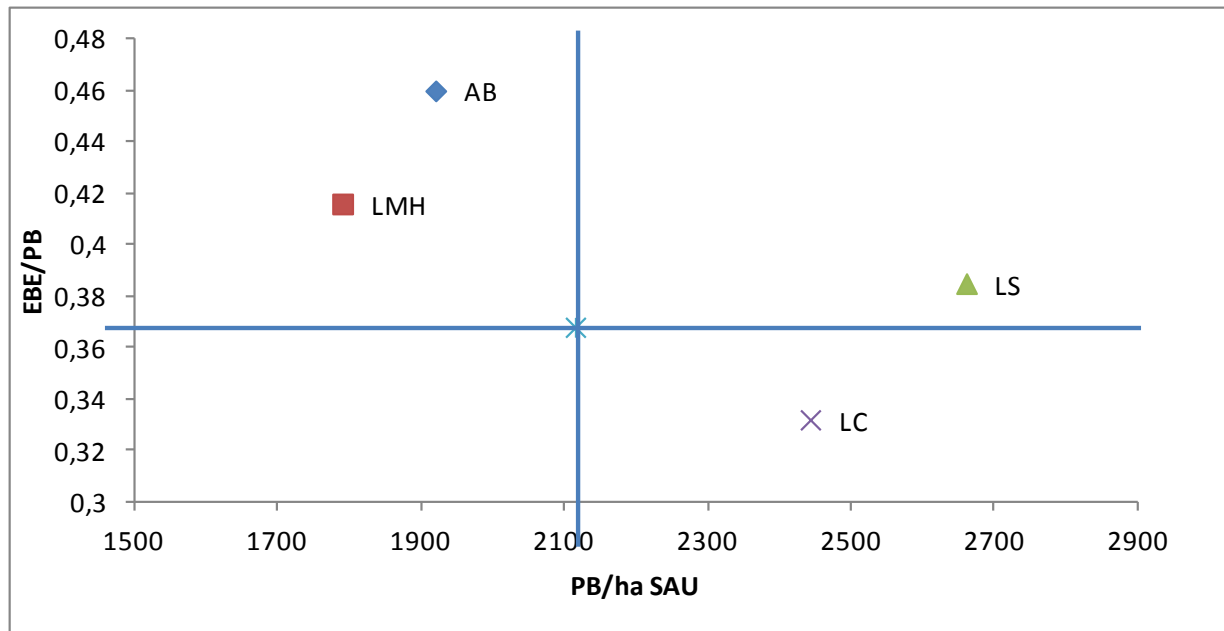
2006-2014	MO	SAU	STH	PT	Maïs	GC	Quota	N/ha SFP	UGB/ha	VL	Lait/VL
AB	2,78	135	87	20	0	28	368215	0	1,08	69	5479
L. Herbe	2,72	186	<b>132</b>	7	2	45	507230	27	1,13	<b>82</b>	6162
L. Spé	2,32	104	54	7	18	25	463432	56	1,33	65	7866
L. Céréales	2,68	<b>216</b>	45	11	21	<b>139</b>	<b>601004</b>	<b>70</b>	2,23	72	<b>8594</b>
<b>RESEAU</b>	<b>2,7</b>	<b>185</b>	<b>94</b>	<b>9</b>	<b>18</b>	<b>64</b>	<b>498742</b>	<b>51</b>	<b>1,39</b>	<b>71</b>	<b>7438</b>

2014	TB	TP	Prix du lait	Conc. kg/VL	Conc. g/l	Veaux/VL	Tx renouvelé	Véto/UGB	FDE/UGB	Repro/UGB
AB	39,9	32,3	448	927	172	0,93	30	29	60	30
<b>RESEAU</b>	<b>39,5</b>	<b>32,9</b>	<b>384</b>	<b>1672</b>	<b>222</b>	<b>0,87</b>	<b>33</b>	<b>65</b>	<b>54</b>	<b>35</b>

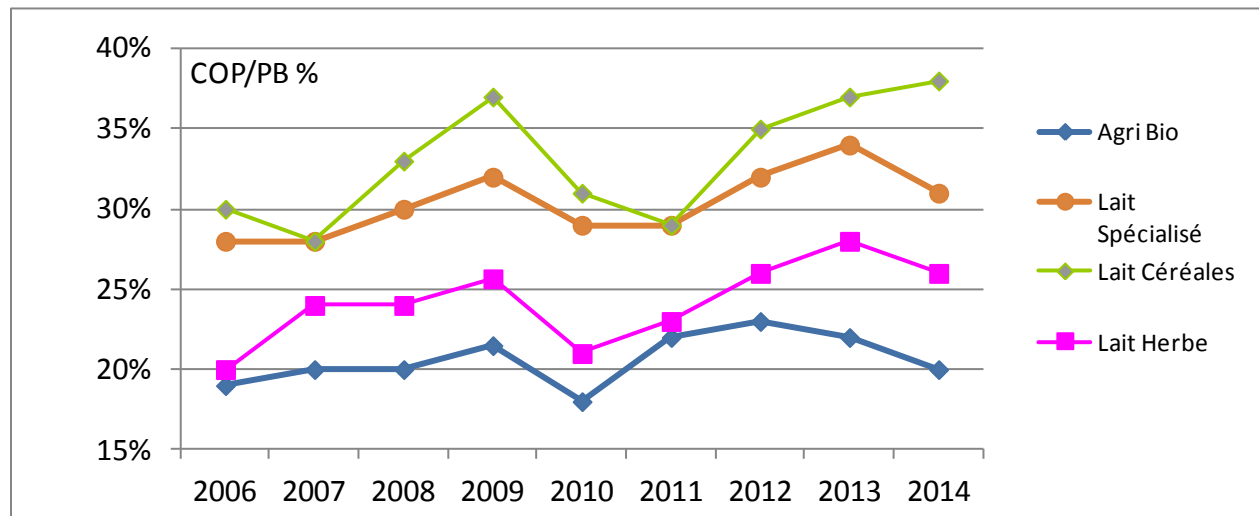
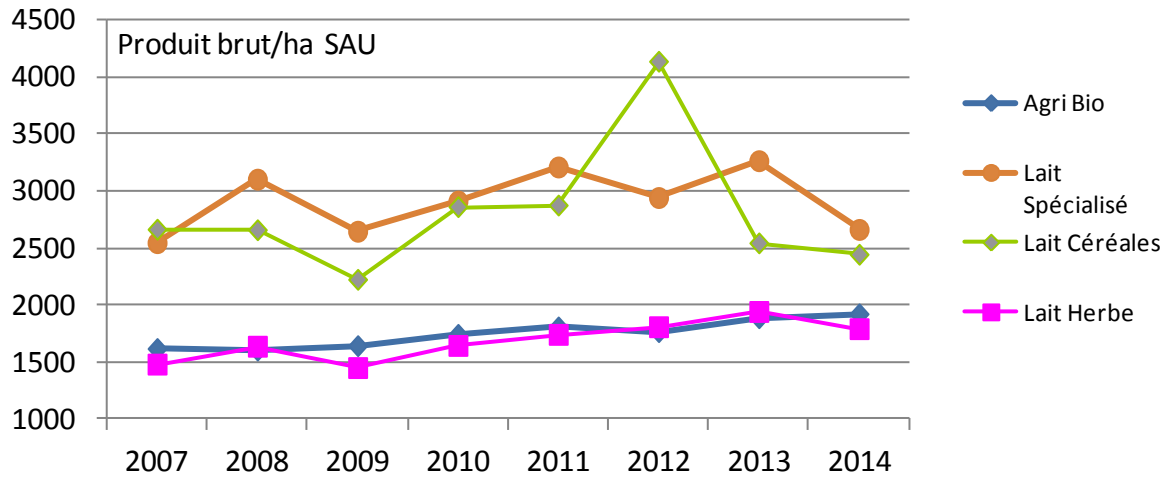
# Résultats Réseau d'Elevage



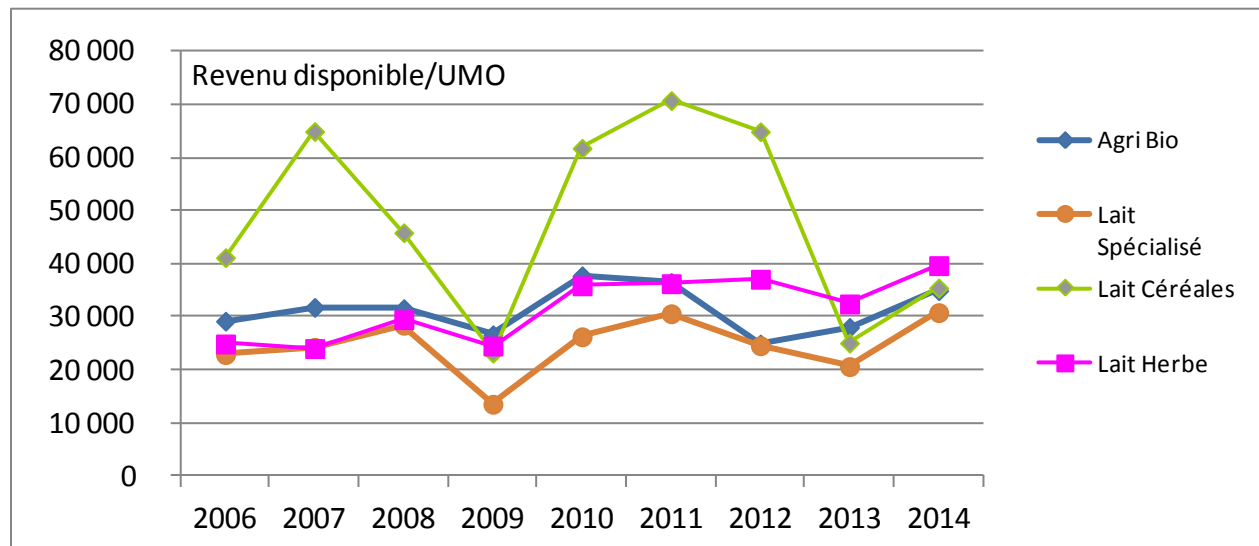
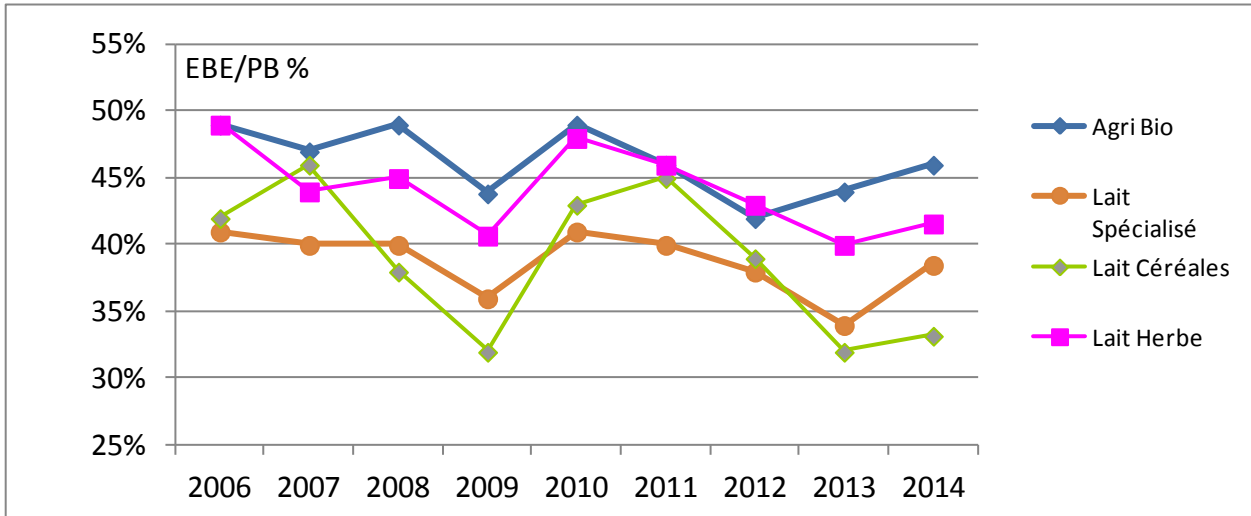
2006-2014	PB/ha	COP/PB (%)	EBE/PB (%)	Ann./PB (%)	Dispo/UMO	EBE/ha
AB	1747	<b>0,21</b>	<b>0,46</b>	0,14	31275	807
L. Herbe	1686	0,24	0,44	0,13	20161	745
L. Spé	<b>2910</b>	0,30	0,39	0,15	24694	<b>1127</b>
L. Céréales	2800	0,33	0,39	0,14	<b>48131</b>	1090
<b>RESEAU</b>	<b>1988</b>	<b>0,30</b>	<b>0,39</b>	<b>0,15</b>	<b>30689</b>	<b>781</b>



# Résultats Réseau d'Elevage



# Résultats Réseau d'Elevage





# RESULTATS ECOBIO 2014

The end....



• Bio de Meurthe et Moselle •  
Les Acteurs de la BIO



AGRICULTURES  
& TERRITOIRES  
CHAMBRE D'AGRICULTURE  
MEURTHE-ET-MOSELLE



• Bio de la Meuse •  
Les Acteurs de la BIO



AGRICULTURES  
& TERRITOIRES  
CHAMBRE D'AGRICULTURE  
MEUSE



• Bio des Vosges •  
Les Acteurs de la BIO



AGRICULTURES  
& TERRITOIRES  
CHAMBRE D'AGRICULTURE  
VOSGES



• Bio de Moselle •  
Les Acteurs de la BIO



AGRICULTURES  
& TERRITOIRES  
CHAMBRE D'AGRICULTURE  
MOSELLE